

ZBE SANT JOAN DESPÍ

REDUÏM LA CONTAMINACIÓ A LA CIUTAT. GUANYEM SALUT!

La contaminació de l'aire no es veu, però es respira, i provoca cada vegada més problemes greus de salut. Les Zones de Baixes Emissions (ZBE) contribueixen a millorar la salut de tothom, sobretot, dels col·lectius més vulnerables: les persones grans o amb malalties cròniques, els infants i les dones embarassades. Com altres municipis, Sant Joan Despí també es sumarà a aquest objectiu aplicant restriccions de circulació als vehicles més contaminants a partir de gener de 2022. Trobareu tota la informació al web zbe.barcelona i sjdespi.cat



LA CONTAMINACIÓ PROVOCA EL 50% DE L'ASMA INFANTIL A SANT JOAN DESPÍ

No hi ha temps a perdre.
IMPLANTACIÓ GENER 2022

ZONA DE BAIXES EMISSIONS SANT JOAN DESPÍ

CIRCULACIÓ PERMESA
D E C B

INFORMA-TE'N sjdespi.cat/zbe
REGISTRA'T A zbe.barcelona
VEHICLES SENSE DISTINTIU AMBIENTAL DE LA DGT

SUMA'T AL CANVI D'HÀBITS

ARRIBA EL MOMENT DE LA MOBILITAT SENSE FUMS

-  Opta preferentment pel transport públic.
-  Mou-te a peu o en bici.
-  Comparteix sempre que puguis el vehicle privat o combina'l amb el transport públic.
-  Si l'has d'utilitzar, fes un bon ús del teu vehicle: engega i frena suaument o ajusta la pressió dels pneumàtics i reduiràs l'emissió de partícules contaminants.

SANT JOAN DESPÍ PEL CLIMA

APORTACIÓ D'IDEES PER AL PLA D'EMERGÈNCIA CLIMÀTICA I TRANSICIÓ ECOLÒGICA

L'Ajuntament de Sant Joan Despí treballa en l'elaboració d'un Pla d'Emergència Climàtica i Transició Ecològica que incorporarà accions concretes per mitigar el canvi climàtic. L'objectiu és que el pla s'aprovi aquest mateix any i reculli actuacions agrupades en sis eixos: transició energètica; mobilitat sostenible i qualitat de l'aire; economia circular i residus; verd i biodiversitat; cicle de l'aigua i educació ambiental.

Participació ciutadana: del 13 de setembre al 31 d'octubre.

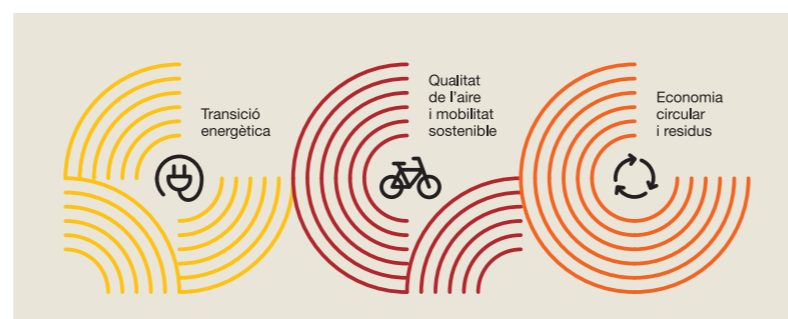
L'elaboració d'aquest pla, batejat com SJD pel clima, s'obrirà també a un procés participatiu perquè la ciutadania aporti idees per millorar, entre tots i totes, la qualitat de vida a la ciutat. Paral·lelament, es duran a terme activitats amb diferents col·lectius i agents socials (entitats, teixit associatiu, etc.).

El desenvolupament de les actuacions que reculli el pla SJD pel clima ens ha de permetre assolir els compromisos del pacte verd europeu.



Sant Joan Despí
pel clima

Digues la teva a decidim-sjdespi.diba.cat

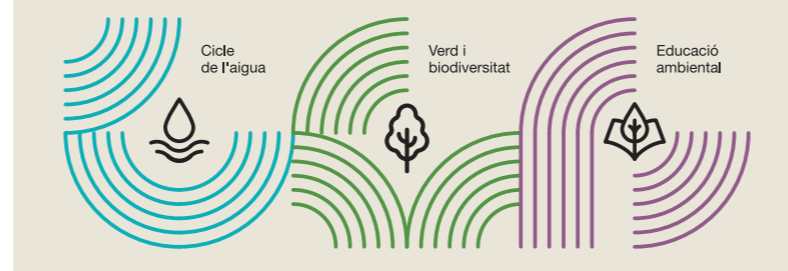


Transició energètica

Qualitat de l'aire i mobilitat sostenible

Economia circular i residus

Pla d'Emergència Climàtica i Transició Ecològica de Sant Joan Despí



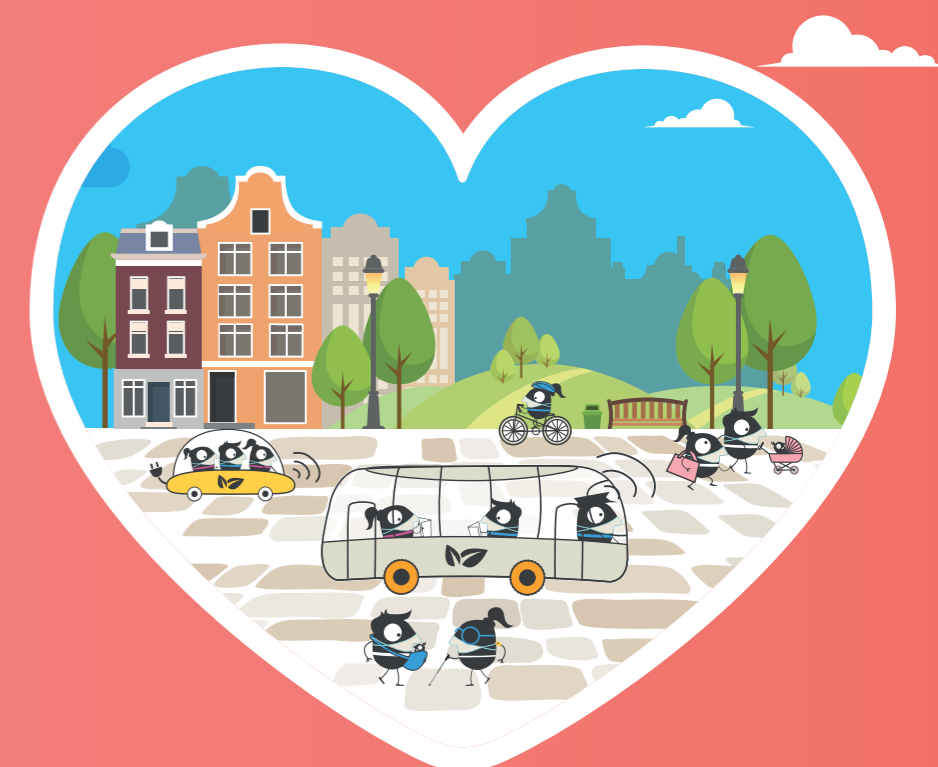
Cicle de l'aigua

Verd i biodiversitat

Educació ambiental

SETMANA MOBILITAT SOSTENIBLE SANTJOANDESPÍ

16-22 setembre 2021



Fes salut. Mou-te de manera sostenible.



Pla d'Emergència Climàtica i Transició Ecològica de Sant Joan Despí





Antoni Poveda
Alcalde de Sant Joan Despí

La nova mobilitat en una ciutat sostenible

Tornem a celebrar la Setmana Europea de la Mobilitat que promou hàbits de mobilitat més sostenibles, segurs i saludables com són els desplaçaments a peu, en bicicleta, en transport públic o amb vehicle elèctric, així com visualitzar els canvis possibles en l'ús de l'espai públic, millorar la qualitat de l'aire i la reducció de la contaminació. En línia amb el tema d'aquest any,

"Seguretat i salut amb una mobilitat sostenible", volem incidir enguany en qüestions com la salut –física i mental–, la seguretat i la resposta davant la COVID-19. Des de Sant Joan Despí, seguim treballant de manera continuada per avançar cap a una mobilitat sostenible i segura, però és només aquest un dels punts d'una política global d'accions per aturar el canvi climàtic. Amb aquest objectiu obrim ara un procés participatiu per a l'elaboració del Pla d'Emergència Climàtica i Transició Ecològica de Sant Joan Despí - SJD pel clima, un ambició conjunt de mesures que, en l'àmbit local, ens han de permetre avançar per tenir una ciutat que acompleixi objectius mediambientals, energètics i climàtics marcats per la Unió Europea. És a les nostres mans.

La nueva movilidad en una ciudad sostenible

Volvemos a celebrar la Semana Europea de la Movilidad que promueve hábitos de movilidad más sostenibles, seguros y saludables como son los desplazamientos a pie, en bicicleta, en transporte público o en vehículo eléctrico, así como visualizar los cambios posibles en el uso del espacio público, mejorar la calidad del aire y reducir la contaminación. En línea con el tema de este año, "Seguridad y salud con una movilidad sostenible", queremos incidir en cuestiones como la salud –física y mental–, la seguridad y la respuesta a la COVID-19. Desde Sant Joan Despí, seguimos trabajando de forma continuada para avanzar hacia una movilidad sostenible y segura, pero éste es solo uno de los puntos de una política global de acciones para detener el cambio climático. Con este objetivo abrimos ahora un proceso participativo para la elaboración del Plan de Emergencia Climática y Transición Ecológica de Sant Joan Despí - SJD pel clima, un ambicioso conjunto de medidas que, a nivel local, nos deben permitir avanzar para tener una ciudad que cumpla objetivos medioambientales, energéticos y climáticos marcados por la Unión Europea. Está en nuestras manos.

SETMANA DE LA MOBILITAT SOSTENIBLE 2021

Fes salut. Mou-te de manera sostenible

EDUCACIÓ VIÀRIA A LES ESCOLES

A càrrec de la Policia Local de Sant Joan Despí

Els infants de les escoles de Sant Joan Despí aprenen, reflexionen i es consciencien de com circular amb patinets i bicicletes per la ciutat de manera segura, i com fer un ús adequat de la via pública com a vianants. A més, la Policia Local ofereix el servei de control del transport escolar segur als centres escolars de Sant Joan Despí, que garanteix que les sortides dels centres escolars en autocars es fan amb la màxima seguretat.

PUNTS DE CONTROL INFORMATIUS

A càrrec de la Policia Local de Sant Joan Despí

Campanya de sensibilització en diferents punts de la ciutat sobre:

- la conducció segura de vehicles de mobilitat personal (VMP) i bicicletes i la normativa vigent
- la Zona de Baixes Emissions
- la seguretat amb les cadiretes per a infants

Dissabte, 18 de setembre

"FES SALUT. MOU-TE DE MANERA SOSTENIBLE"

Horari: de 10.30 a 13.30 h

Lloc: C/ Bon Viatge:

- Estand de la mobilitat sostenible: informació sobre la Zona de Baixes Emissions, park&ride, aplicació SPRO, xarxa ciclable, transport públic, els punts de control informatius, etc.
- Bicibox: informació sobre l'estacionament segur i el Bicibox elèctric
- SJD pel clima: informació sobre el pla d'emergència climàtica i transició ecològica i del procés participatiu que està elaborant l'Ajuntament de Sant Joan Despí.
- Quin soroll fem, quin aire respirem: taller de sensibilització per treballar la contaminació acústica a les ciutats, a càrrec de la Diputació de Barcelona.
- Pedalem pel clima: taller de bicicletes estàtiques generadores d'energia, a càrrec de la Diputació de Barcelona
- Circuit de seguretat viària: aprenem a fer un ús segur de la via pública com a vianants i com a conductors de vehicles de mobilitat personal i bicicletes. Veniu amb la vostra bicicleta i el casc, si no en teniu allà n'hi trobareu. A càrrec de la Policia Local.

Lloc: C/ J.F. Kennedy:

- Estand de la mobilitat sostenible: informació sobre la zona de baixes emissions, park&ride, aplicació SPRO, xarxa ciclable, transport públic, els punts de control informatius etc
- SJD pel clima: informació sobre el pla d'emergència climàtica i transició ecològica i del procés participatiu que està elaborant l'Ajuntament de Sant Joan Despí.
- El dret a sentir el vent a la cara: passeig en tricicle per a la gent gran a càrrec de l'associació "En bici sense edat"
- Ecoxocs: circuit d'autoxocs sostenibles.

Diumenge, 19 de setembre

CAMINADA CULTURAL PEL RIU LLOBREGAT

Horari: 10 h (durada aproximada 2 h)

Lloc de trobada: plaça del Sol Solet

Tot passejant pel riu Llobregat podreu conèixer la importància històrica que ha tingut com a via d'accés a l'interior de Catalunya, i quina protecció va donar a la ciutat de Barcelona en diferents èpoques de la història. Caminada gratuïta amb motiu de la Setmana de la Mobilitat Sostenible.

Cal inscripció prèvia per telèfon o per correu electrònic: 93 373 73 63 - cannegre@sjdespi.net

GIMCANA DE LA MOBILITAT A LA JUGATECA

Lloc: Jugateca Ambiental del parc de la Font Santa

Horari espai de joc: d'11.30 a 13.45 h

Horari activitat: de 12 a 13.30 h

Gimcana pel parc on podrem demostrar els nostres coneixements sobre mobilitat i aprendre'n de nous.

A càrrec del Centre Mediambiental l'Arrel amb la col·laboració de l'AMB.

Dimecres, 22 de setembre

ANEM A L'ESCOLA SENSE COTXE

Horari: de 8.30 a 9.10 h

Lloc: entrada de les escoles

Els infants i joves de Sant Joan Despí amb motiu del Dia Europeu Sense Cotxes ens conviden a deixar els cotxes i motos a casa i desplaçar-nos fins a l'escola caminant, en bici o en transport públic. **Fem-ho possible!**

PROJECTE D'ART MURAL

Horari: a partir de les 11 h

Lloc: pont del C/ Francesc Macià, sota la B-23

Inici dels treballs de la intervenció artística amb motius de mobilitat sostenible amb els artistes Twee Muizen. Durant el procés creatiu es convidarà a participar diferents col·lectius del municipi.

AQUEST 2021

#LABAIXCICLETADA LA TRIES TU

Surt amb la bici del 16 al 26 de setembre i busca les lletres gegants que estaran repartides pels 9 municipis organitzadors de #laBaixCicletada.

Fes-te una foto, cal que es vegi bé la lletra i la teva bici i puja-la a <https://labaixcicletada.wordpress.com/>, previ registre. Podràs participar en el sorteig de quatre bicicletes cedides per Bicibox (per a més informació consulta les bases).

A Sant Joan Despí podeu trobar la lletra E del 16 al 21 al c/ Bon Viatge i del 22 al 26 al c/ J.F.Kennedy.

Segueix @BaixCicletada al Facebook, al Twitter i a l'Instagram.

Més informació a <https://labaixcicletada.wordpress.com/>

PRÉSTEC DE BICICLETES ELÈCTRIQUES A JOVES

Continua el préstec de 15 bicicletes elèctriques a joves estudiants més grans de 16 anys dels instituts de Sant Joan Despí. Aquesta experiència permet que els joves tinguin un primer contacte amb un mitjà de transport sostenible i que pot donar solució als seus desplaçaments quotidians.