



Pressupost 2019



AJUNTAMENT DE
SANT JOAN DESPÍ



QUALITAT
dels serveis
i equipaments



ATENCIÓ
a les
NECESSITATS
de la ciutadania



foment de **L'ACTIVITAT**
ECONÒMICA
per generar **OCUPACIÓ**



SOSTENIBILITAT
en un entorn urbà
SALUDABLE



**CURA DE
L'ESPAI PÚBLIC**
més net, cívic
i accessible



COHESIÓ SOCIAL
educació, cultura, esport
i integració



**CONVIVÈNCIA
i SEGURETAT**
ciutadana



promocions
HABITATGE PÚBLIC
de venda
i lloguer



manteniment de les
INVERSIONS
en el marc d'un
EQUILIBRI
PRESSUPOSTARI



Les xifres

**Ajuntament de Sant Joan Despí:
44,5 milions d'€**

Pressupost ordinari
funcionament i execució de
programes i serveis
41,6 M€

Inversions
2,9 M€

**Empresa municipal ADSA:
3,4 M€**

**PRESSUPOST TOTAL CONSOLIDAT
46,3 M€***

**descomptant transferències internes*

d'on vénen els diners?

els ingressos de l'Ajuntament



impostos: 18,8 M€

taxes, preus públics i altres: 11 M€

transferències i patrimoni: 12,4 M€

àmbit financer: 2,3 M€

on van els diners?

despeses per àrees de gestió



serveis a les persones: 13,5 M€

acció social i igualtat • educació i família • cultura • participació ciutadana • promoció associativa • esports • gent gran • joventut • cooperació • turisme • sanitat • serveis generals Àrea de Serveis a la Persona



ocupació i àmbit econòmic: 9,3 M€

promoció econòmica i ocupació • transferències d'altres administracions • administració i personal • recursos humans • serveis econòmics • interessos i amortitzacions



espai públic, equipaments i serveis: 21,7 M€

medi ambient • urbanisme • espai públic i serveis municipals • equipaments públics • energia • informàtica/e-administració • seguretat i civisme • serveis generals • gestió de serveis de l'empresa municipal

serveis a les persones

acció social i igualtat:



- Continuar amb l'ampliació del Servei d'Atenció Domiciliària
- Assegurar subministraments en casos de pobresa energètica atendre i l'emergència social
- Augment despesa social
- Beques menjador, transport escolar, necessitats socioeducatives
- Atenció a les persones amb dependència i discapacitat
- Ajudes econòmiques per l'IBI
- Centre obert de fusteria: integració social
- Desenvolupar el Pla Municipal d'Igualtat

serveis a les persones

educació, infància i família:



- Consolidar el nou Consell Adolescents: participació activa
- Pla Educatiu d'Entorn: treballar per l'èxit escolar i cohesió social
- Ciutat plurilingüe: teatre, grups de conversa, beques, subvencions...
- Escoles bressol: Projecte pati: el pati com a espai educatiu
- Accions de connexió entre Primària i ESO: Nades al carrer
- Accions per la competència en expressió oral: Lectures en Veu Alta
- Programa de transició escola-treball
- Suport i acompanyament a l'estudi
- Oferta de programes i serveis educatius
- Subvenció projectes de centres educatius
- Acompanyament i espais de relació amb les AMPA's
- Pla de coordinació per la prevenció de situacions d'absentisme

serveis a les persones cultura:



- Instal·lació d'ascensor al Centre Miquel Martí i Pol (2^a fase).
- Continuació de la commemoració Any Jujol 140
- Més projecció ciutadana de la celebració de Sant Jordi
- Potenciació de la programació d'arts escèniques: teatre, música, dansa i espectacles: nou programa Nits de Comèdia
- Festival Zero: espectacles per a nous públics
- Celebració de l'any Europeu del patrimoni cultural
- Realització del Mapa del patrimoni de Sant Joan Despí
- Cicle Gaudí de cinema en català
- Participació al Festival BCN Open House 2018
- Instal·lació a espai públic del "signinum"

serveis a les persones

promoció associativa:



- Celebració de la Diada d'Entitats
- Pla de formació del món associatiu
- Suport a la millora de locals
- Convenis i subvencions a entitats
- Potenciar presència jove a la Rua de Carnaval

serveis a les persones

turisme:



- Campanyes de difusió turística: paquets turístics, rutes i accions conjuntes amb Departament de Comerç
- Difusió de la Ruta Modernista
- Pla de Turisme Sostenible de Sant Joan Despí

serveis a les persones esports:



- Foment de l'esport en edat escolar: potenciant valors, esport de lleure, de discapacitats, esport i salut, en família...
- Esport per a tothom: joves, gent gran, famílies i persones amb diferents capacitats
- Abonaments generals a l'abast de tota la població
- Potenciació de l'ús de la bicicleta
- Ampliació del poliesportiu Salvador Gimeno i millores a equipaments municipals: poliesportius, camps futbol...
- Activitats físiques en anella verda i zona del riu
- Impuls a les activitats del Tennis Despí
- Potenciació coneixement Parc Ciclista Llobregat

serveis a les persones

joventut



- Desenvolupament del Pla Local de Joventut
- Assessorament en processos d'emancipació
- Programes d'educadors de carrer
- Ball jove de Carnaval
- Subvencions a entitats

serveis a les persones

gent gran



- Programa d'activitats gent gran: tallers, aula cultural, passejades...
- Nou centre per a la gent gran a les Planes
- Voluntariat i Banc del Temps
- Augment de l'oferta de formació
- Foment de la participació
- Celebració-participació dels actes del calendari festiu

serveis a les persones sanitat:



- Desenvolupament del Pla de Salut
- Programa de benestar animal: protocols tinença responsable i d'animals abandonats a la via pública
- Higiene alimentària: més auditories a bars i restaurants

serveis a les persones cooperació i nova ciutadania:



- Continuar amb la implementació de la Llei d'Acollida
- Cursos per a persones nouvingudes
- Actuacions a l'Escola Roser Capdevila (col.laboració Dep. Educació)
- Col.laboració amb el Fons Català de Cooperació
- Programa de Drets Humans
- Suport a les entitats en projectes de cooperació internacional
- Accions pro-actives amb les problemàtiques dels refugiats

Promoció Econòmica i Ocupació:



- Plans d'ocupació de persones aturades: 150 contractacions, de 6 mesos, 1 any, estiu i Nadal
- Subvencions a la contractació d'empreses i comerços
- Prospecció a empreses per augment ofertes Borsa de Treball
- Formació contra l'escletxa digital de col·lectius
- Centre local de serveis a empreses i catàleg formatiu
- Foment emprenedoria entre joves estudiants
- Accions de dinamització comercial i dels mercats municipals.
- Firadespí 2019 al barri de Les Planes
- Foment de l'emprenedoria i la innovació entre els joves de secundària i aturats universitaris.

Medi ambient i sostenibilitat:



- Nou servei bicicleta compartida elèctrica E-BICIBOX
- Pla director del verd urbà: revisió arbrat protegit
- Reedició col·lecció: *Conèixer i estimar Sant Joan Despí*
- Manteniment Horts Municipals
- Projecte terrats verds
- Educació ambiental: guia horts escolars i biodiversitat als patis; projectes participatius a parcs; ampliació programacions Aula Ambiental; prevenció de residus.
- Estudi ús de l'aigua regenerada i pluvial per a reg i neteja
- Eficiència energètica
- Pla d'acció per l'energia i el clima
- Sensibilització canvi climàtic
- Parc d'Educació Viària. Programa escolar *Aprendre a circular en bici*

Espai Públic i Serveis Municipals

Seguretat i civisme:



- Actuacions per garantir la seguretat
- Presència i vigilància policial
- Augment agents cívics a l'estiu
- Campanyes de foment de les actituds cíviques
- Actuacions contra l'incivisme

Espai Públic i Serveis Municipals

serveis generals i transparència



- Seguir avançant en l'e-administració
- Millora instruments digitals interacció amb la ciutadania
- Adequacions dels espais d'atenció Ajuntament
- Actualització equips informàtics
- Nova APP de comunicació d'incidències: SJD Net

les inversions: entrada en servei centre polivalent de gent gran



les inversions: pacificació carrer John F. Kennedy

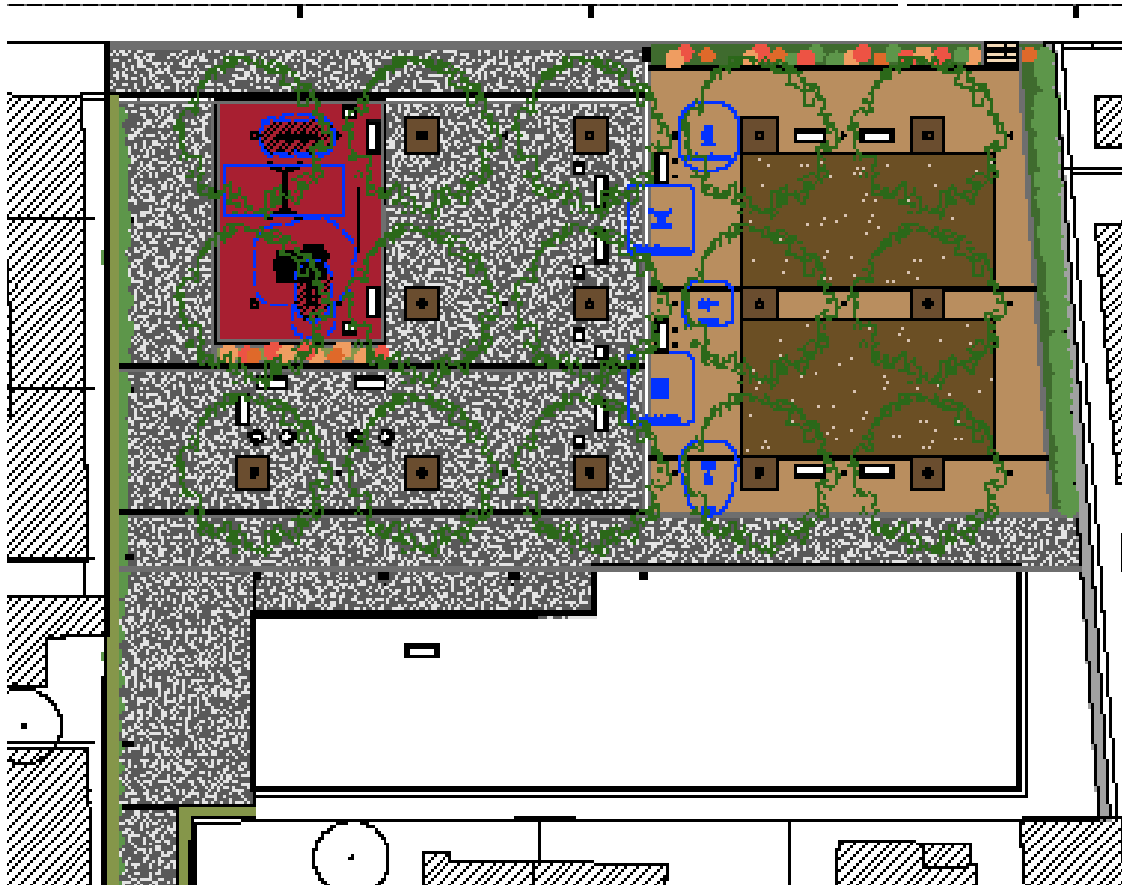


reurbanització carrer Indústria



les inversions:

Nova plaça a l'entorn de St Francesc de Sales



milliores als espais de jocs infantils



les inversions: pacificació carrer Trias de Bes



les inversions: remodelació carrer Rius i Taulet

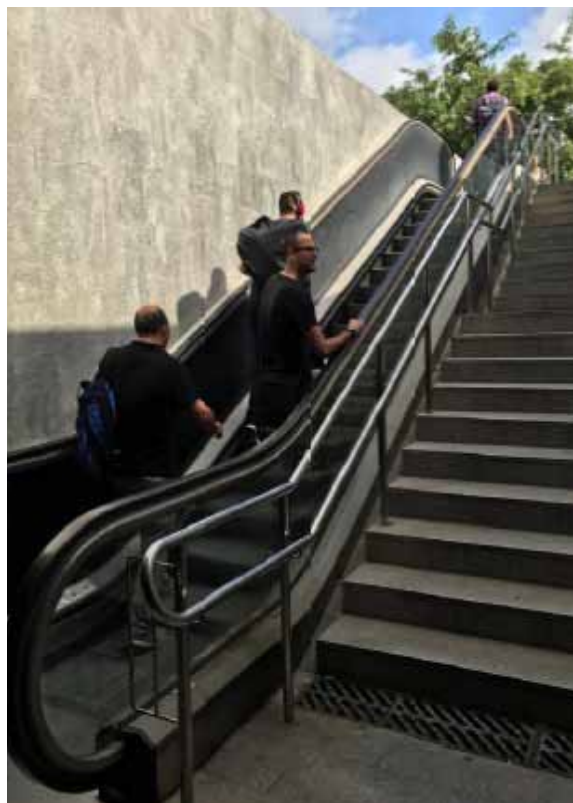


les inversions: renovació sistema de neteja viària



les inversions: millores en la mobilitat

- Escales elèctriques a c. Baltasar d'España
- E-BICIBOX
- Supressió barreres arquitectòniques
- Accessibilitat sector FCB
- Subvencions accessibilitat edificis (Llei de Barris)



les inversions: més arbres i espais verds



- Nova plaça av. de Barcelona / Passeig del Canal
- Plantació d'arbres per a una ciutat més verda i menys contaminada

les inversions: ampliació poliesportiu Salvador Gimeno



les inversions: noves pistes de pàdel a Tennis Despí



Les inversions: millores al camp de futbol de les Planes: grades, il·luminació, gespa...



les inversions: millors equipaments municipals

Promodespí • Sant Pancraç • Martí i Pol



Habitatge i aparcament **ADSA**

Pla municipal d'Habitatge públic

7 noves promocions amb 280 pisos

Promocions de de lloguer protegit:

- 48 pisos de 2 i 3 habitacions a l'av. de la Generalitat
- 65 pisos de 2 i 3 habitacions al carrer de Torreblanca

Promocions de venda a preu protegit i concertat

- 18 pisos al sector Metalarte (av Barcelona)
- 32 pisos confluència carrer Fontsanta/Mare de Déu de Montserrat
- 36 pisos av. de Barcelona (antiga paperera)
- Dos promocions al nou sector de les Begudes:
21 i 60 habitatges



SOC



**Sant Joan
Despí**

Pressupost 2019



més detalls a
www.sjdespi.cat