



AJUNTAMENT DE
SANT JOAN DESPÍ

2020 PRESSUPOST



Sant Joan
Despí



Ajuntament de Sant Joan Despí:

48.598.944 €

Pressupost ordinari + inversions

43.319.944 € + 5.279.000 €

ADSA . Empresa municipal

4.330.359 €

**PRESSUPOST
TOTAL CONSOLIDAT*
51.418.052 €**

*Resultat després deducció operacions internes

els ingressos:



Impostos: 19,5 M€

Taxes, preus públics i altres: 11,3 M€

Transferències i patrimoni: 13,4 M€

Àmbit financer: 4,4 M€

les despeses:



Personal propi: 12,5 M€

Compres, béns i serveis: 24,2 M€

Transferències, ajuts i subvencions: 4,3 M€

Pla d'inversions: 5,2 M€

Despeses financeres: 2,4 M€

despeses per àrees de gestió



serveis a les persones: 18,1 M€

acció social • igualtat • LGTBI • educació i família • cultura • participació ciutadana • promoció associativa • esports • gent gran • joventut • cooperació • turisme • sanitat • serveis generals Àrea de Serveis a la Persona • promoció econòmica, ocupació i comerç



àmbit econòmic: 10,5 M€

• transferències d'altres administracions • administració i personal • recursos humans • serveis econòmics • interessos i amortitzacions



espai públic, equipaments i serveis: 20 M€

medi ambient • urbanisme • espai públic i serveis municipals • equipaments públics • energia • informàtica/e-administració • seguretat i civisme • serveis generals • gestió de serveis de l'empresa municipal

CULTURA



- BIBLIOTEQUES: Nous espais i usos a la Miquel Martí i Pol
Implementació radiofreqüència a
Mercè Rodoreda i Miquel Martí i Pol
- CENTRES CÍVICS: Renovació Sant Pancraç i les Planes
- CAN NEGRE: Exposició *Jujol, l'arquitectura del color*
Consolidació de la Fira Modernista
Escola d'Art, més activitats al matí
- INCLUSIÓ: Espais liles i per a persones amb diversitat funcional
- TEATRE: Programació de qualitat: convenis amb Teatre Nacional de Catalunya i Teatres en xaxa
Potenciar teatre amateur
Facilitar residència de companyies teatrals
- MÚSICA: Programa de concerts
Oportunitats a grups/artistes locals

EDUCACIÓ, INFÀNCIA I FAMÍLIA



- Educació INCLUSIVA
- ACOMPANYAMENT a l'escolaritat
- Treball EN XARXA per una CIUTAT EDUCADORA
- Promoció de la FORMACIÓ PROFESSIONAL
- REFORÇ educatiu i suport a la INTEGRACIÓ SOCIAL
- Consolidació del CONSELL D'ADOLESCENTS
- Millora de la XARXA MUNICIPAL D'ESCOLES BRESSOL
- PROGRAMES EDUCATIUS: Consell d'Infants, Projecte Ítaca, Setmana de la Ciència, Coneguem l'Ajuntament, Coneguem els Parcs, Coneguem els Cicles Formatius, Premis de Recerca, Premis d'Excel·lència, Nadales al carrer, Lectures en veu alta...
- SUPORT ECONÒMIC a projectes de llengües estrangeres, ciència i tecnologia
- SJD, CIUTAT PLURILINGÜE



Seu electrònica
Tots els serveis, tràmits i informació pública de forma directa i clara

Cerca

Destaquem
[Convocatòries de personal](#)
[Normativa urbanística](#)
[Tauler d'edictes](#)
[Perfil de contractant](#)

Serveis, tràmits i gestions

- [Instància genèrica](#)
- [Queixes i suggeriments](#)
- [Gestió tributària](#)
- [Notificacions electròniques](#)
- [Factures electròniques](#)

Més tràmits i gestions

[Atenció ciutadana](#)
[Transport públic](#)
[Plànol](#)
[Borsa de treball](#)
[Policia](#)
[Associacions i entitats](#)
MÉS SERVEIS I TRÀMITS

Govern obert i transparència
La informació generada pel govern a disposició de la ciutadania:
Informació institucional i organitzativa
Gestió econòmica
Acció de govern i normativa
Contractes, convenis i subvencions
Participació
En cas de no trobar-la exerceix el dret d'accés a la informació
[Tota la informació pública](#)



Perfil de contractant



Bústia de factures



Tauler d'edictes



Participació

- INCREMENT DE TRÀMITS 'ON LINE'
- TRÀMITS ELECTRÒNICS I DIGITALS A L'OAC
- UTILITZACIÓ DE LA CERTIFICACIÓ ELECTRÒNICA
- ASSESSORAMENT A LES ENTITATS DE L'ÚS DE MITJANS ELECTRÒNICS
- CERTIFICACIÓ DE TRANSPARÈNCIA

E-ADMINISTRACIÓ

COMERÇ, CONSUM I MERCATS



- Dinamitzar i consolidar el COMERÇ LOCAL i la ciutat com a ÀREA DE CONSUM
- SOSTENIBILITAT a l'activitat comercial
- Millora del format de FIRADESPÍ
- DINAMITZACIÓ en temes com proximitat, temporada...
- REFORÇ de l'ASSOCIACIONISME comercial
- Consolidar els EIXOS COMERCIALS de Sant Joan Despí
- Dinamització i impuls als MERCATS MUNICIPALS

PROMOCIÓ ECONÒMICA I OCUPACIÓ



- EMPRESA: Implementació de la Q de QUALITAT al polígon industrial
Foment de la FORMACIÓ PROFESSIONAL DUAL a les empreses
- XARXA D'EMPRENEDORIA A SANT JOAN DESPÍ
- OCUPACIÓ: FORMACIÓ ESPECÍFICA per a col·lectius
Creació del COACH OCUPACIONAL
Orientació col·lectius en risc d'EXCLUSIÓ SOCIAL
Més PLANS D'OCUPACIÓ de 12 MESOS
CONTRACTACIÓ DE JOVES: Work Experience, Nadal...
- REMODELACIÓ de l'edifici de PROMODESPÍ

IGUALTAT i LGTBI



- CIUTAT FEMINISTA: Accions educatives
Suport i impuls entitats de dones
Noves masculinitats
- SIAD (SERVEI INTEGRAL D'ATENCIÓ A DONES)
centre de referència
- Nou CENTRE INTEGRAL DE RECURSOS PER LA LES DONES
- PUNTS LILES I PROTOCOL D'OCI NOCTURN
contra agressions sexuals i masclistes
- LGTBI: Creació SERVEI ATENCIÓ INTEGRAL (SAI)
TALLERS EDUCATIUS I FORMACIÓ:
diversitat afectiva, sexual i de gènere
CONSELL LGTBI
Activitats conscienciació



*T'apuntes
a tenir
una ciutat
ben neta?*

Ara i aquí



VIA PÚBLICA

- MANTENIMENT EQUIPAMENTS MUNICIPALS
- ESPAI PÚBLIC: Canvis a il·luminació sostenible (LED)
 - Remodelació i millora d'espais comunitaris
 - Reposició d'arbres
 - Reparació voreres
 - Reposició jocs d'estimulació per a gent gran
 - Renovació jocs infantils
 - Foment de la conscienciació cívica
- NETEJA:
 - Reforç i millora d'accions de neteja urbana
 - Reposició i conscienciació ús papereres
 - Sensibilització vers les deposicions gossos
- JARDINERIA:
 - Renovació vegetació en places
 - Millora flora i vegetació en parcs

MEDI AMBIENT



- PLA MITIGACIÓ I ADAPTACIÓ AL CANVI CLIMÀTIC
- ZONES BAIXES EMISSIONS
- Promoció de l'ús de les DEIXALLERIES
- SJD PLÀSTIC ZERO: Pla reducció ús del plàstic
- EDUCACIÓ AMBIENTAL:
 - Pla d'Educació Ambiental a les escoles
 - Consolidació Jugateques Ambientals
- PARC AGRARI:
 - Productes Km.0 a menjadors escolars
- HORTS URBANS:
 - Promoció social dels horts (escoles, biliboteques...)
 - Agrícultura ecològica als horts municipals
- ESTUDI-EXPOSICIÓ FAUNA DE L'ESPAI FLUVIAL
- BENESTAR ANIMAL
 - Espai d'informació al web municipal
 - Sensibilització tinença responsable
 - Formació agents especialitzats
 - (maltractament, venda il·legal, exòtics...)

PROMOCIÓ ASSOCIATIVA



ENTITATS:

- SUPORT I COL·LABORACIÓ econòmica amb el MÓN ASSOCIATIU
- Recolçament a les ACTIVITATS PROMOGUDES PER LES ENTITATS
- FORMACIÓ AMB CURSOS MONOGRÀFICS específics

ESPORTS



- REMODELACIÓ PISTES DE TENNIS
- POLIESPORTIUS:
 - noves sales d'activitats esportives
 - renovació vestuaris i sales d'spa al S.Gimeno
- ESPORT ALS PARCS:
 - espais de pràctica esportiva a l'aire lliure
- ESPORT AL RIU:
 - espais condicionats per a la pràctica esportiva a la zona de ribera
- OFICINA D'ATENCIÓ A LES ENTITATS ESPORTIVES
- DINAMITZACIÓ DE L'ESPORT A LA CIUTAT
- ESDEVENIMENTS ESPORTIUS DE CIUTAT
 - activitats organitzades des dels clubs i les entitats esportives

SANITAT



- PROGRAMA DE PROMOCIÓ DE LA SALUT:
continuar implementant PLA DE SALUT MUNICIPAL
- SANT JOAN DESPÍ CIUTAT CARDIOPROTEGIDA
- ANIMALS DE COMPANYIA
- FOMENT D'HÀBITS SALUDABLES
- HIGIENE ALIMENTÀRIA
restauració, escoles, equipaments...
- SALUBRITAT AMBIENTAL I ZONOSI
- PREVENCIÓ DE LES ADDICCIONS
- TALLERS DE PREVENCIÓ A SECUNDÀRIA
malalties de transmissió sexual, sexualitat i afectivitat
- CAMPANYES DONACIÓ SANG I VACUNACIÓ
- CAMPANYES D'INFORMACIÓ / CONSCIENCIACIÓ:
onades de calor, càncer de pell...

POLÍTIQUES SOCIALS



- TREBALL PER LA INCLUSIÓ SOCIAL I LLUITA CONTRA LA POBRESA I L'EXCLUSIÓ
- INCREMENT PARTIDES PER A LA PROMOCIÓ DE L'AUTONOMIA I L'ATENCIÓ A LA DEPENDÈNCIA
- PROJECTE 'PUJA I BAIXA': AJUDA A PERSONES GRANS AMB DEPENDÈNCIA I MOBILITAT REDUÏDA SENSE ASCENSOR
- PROJECTE 'VINCLES', CONTRA L' AÏLLAMENT O SOL·LITUD NO DESITJADA
- GARANTIR TRANSPORT COL·LECTIUS AMB DIFICULTATS DE MOBILITAT
- ATENCIÓ I PROTECCIÓ A INFÀNCIA I ADOLESCÈNCIA
- SUPORT A PROJECTES DE LA TAULA DE COORDINACIÓ DE SERVEIS SOCIALS
- RESPOSTA MÉS RÀPIDA A LES DEMANDES

COOPERACIÓ

- SERVEI DE PRIMERA ACOLLIDA
- ASSESSORAMENT LEGAL EN ESTRANGERIA
- PLA D'ACCIÓ DE PER A LA INTERCULTURALITAT I LA INCLUSIÓ DE PERSONES MIGRANTS I REFUGIADES
- CAMPANYA SANT JOAN DESPÍ AMB ELS DRETS HUMANS
- PLA DIRECTOR DE COOPERACIÓ AL DESENVOLUPAMENT
- FOMENT ESPERIT CRÍTIC I COMPROMÉS ENTRE INFANTS I JOVES
- PROMOURE COMERÇ JUST I COMPRA PÚBLICA ÈTICA



INVERSIONS



- REHABILITACIÓ
EDIFICI PROMOCIÓ ECONÒMICA
- ASCENSOR BIBLIOTECA MARTÍ I POL
- MILLORES POLIESPORTIUS
sales d'activitats Francesc Calvet...
- MILLORES EQUIPAMENTS CULTURALS
centre cívic St Pancraç,
auditori Martí i Pol...
- MILLORES CENTRES EDUCATIUS
- REPOSICIÓ DE MOBILIARI URBÀ
- MILLORES XARXA CALVEGUERAM

INVERSIONS

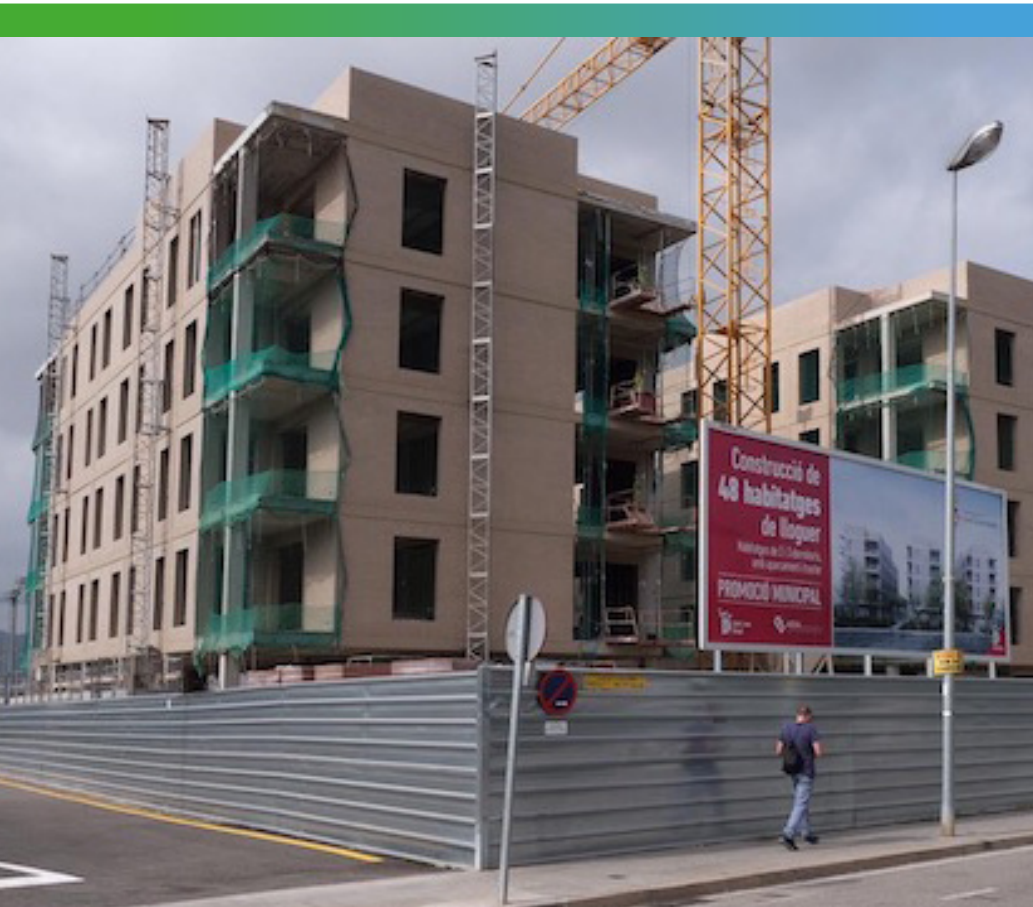


- CARRIL BICI CREU DE MUNTANER
- MANTENIMENT I MILLORES PARCS
PARC PÚBLIC BEGUDES (Marta Mata)
PARCS FONTSANTA I TORREBLANCA
- MILLORA PONT B23-CAMÍ DEL MIG
- HORTS URBANS C.CIVIC LES PLANES
- ZONES DE BAIXES EMISSIONS
- BICICLETES ELÈCTRIQUES
- PROGRAMA PLÀSTIC ZERO

HABITATGE PÚBLIC



ADSA Aparcamientos Despí, S.A.
SOCIETAT MUNICIPAL DE SANT JOAN DESPÍ



PLA LOCAL D'HABITATGE:

- LLIURAMENT 48 PISOS LLOGUER AV GENERALITAT
- INICI 65 PISOS LLOGUER CARRER DE TORREBLANCA
- 64 PISOS CONCERTATS A LES BEGUDES
- 18 HABITATGES CONCERTATS A METALARTE
- 32 PISOS CONCERTATS A L'AV. BARCELONA/CR.FONTSANTA
- 36 PISOS CONCERTATS A L'AV. BARCELONA (Antiga Paperera)
- 21 PISOS CONCERTATS A LES BEGUDES

Soc



**Sant Joan
Despí**
Pressupost 2020



AJUNTAMENT DE
SANT JOAN DESPÍ

més detalls a
www.sjdespi.cat