

**Dades del sol·licitant \***

Nom i cognoms*:	CIF/NIF*:
Domicili per a notificacions (tipus de via, nom i núm.)/ Municipi*:	Codi postal*:
Adreça electrònica*:	Telèfon:
Vull rebre notificacions electròniques relacionades amb aquest tràmit: *	Sí <input type="checkbox"/> No <input type="checkbox"/>

*En el cas que sigueu una persona jurídica o una persona física en exercici d'una activitat professional esteu obligats a relacionar-vos amb l'Administració per mitjans electrònics (art. 14 Llei 39/2015).*

**Identificació de l'obra**

Emplaçament (tipus de via, nom i núm.)*	Referència cadastral *
<input type="checkbox"/> Edifici plurifamiliar	<input type="checkbox"/> Local. Descripció de l'activitat*:
<input type="checkbox"/> Habitatge unifamiliar	<input type="checkbox"/> Edifici industrial. Descripció de l'activitat*:

**Documentació adjunta**

<input type="checkbox"/> Descripció	<input type="checkbox"/> Pressupost de l'instal·lador (empreses inscrites RASIC)*
<input type="checkbox"/> Croquis adjunt*	<input type="checkbox"/> Fotografies de l'emplaçament de l'aparell exterior*

**Descripció de la instal·lació**

Tipus aparell:	Unitats:	Refrigerant:
Model:	Marca:	
Potència nominal en calor (kW):	Potència nominal en fred (kW):	Potència elèctrica (kW):
Ubicació de l'aparell:		
Distància a l'obertura aliena:	Distància respecte al terra:	

**Pressupost**

Pressupost execució material (IVA no inclòs): \*

**Termini execució de les obres**

*D'acord l'art. 73.1 del Decret 64/2014, les comunicacions prèvies relatives a l'execució d'obres no són vàlides si no indiquen els terminis màxims per començar-les i acabar-les*

Data d'inici: \*

 /  /   
(dia / mes / any)

Termini màxim finalització: \*

 /  /   
(dia / mes / any)

*Base jurídica del tractament informació bàsica sobre el tractament de dades personals.*

*Base jurídica:* missió en interès públic, exercici de poders públics, compliment d'obligació legal. *Responsable:* Ajuntament de Sant Joan Despí.

*Finalitat:* Garantia interna i externa dels documents que es presenten a l'Ajuntament i dels documents oficials que s'envien a altres òrgans o a particulars. *Exercici de drets dels interessats:* accés, rectificació, supressió, portabilitat de les dades, limitació i d'oposició al tractament adreçant la seva sol·licitud, adjuntant fotocòpia del seu document oficial d'identificació, al Registre General de l'Ajuntament - Oficina d'Atenció Ciutadana a l'adreça camí del Mig, 9 - 08970 Sant Joan Despí o telemàticament mitjançant la **seu electrònica** de l'Ajuntament <https://www.seu-e.cat/web/santjoandespi/seu-electronica>

Informació addicional ampliada a "Política de Protecció de Dades" al web [www.sjdespi.cat](http://www.sjdespi.cat) – Protecció de dades.

---

## Condicions tècniques

---

- *Es consideren parts de la instal·lació de climatització, a més de les unitats interiors i exteriors, els elements de subjecció, els tubs de fluids, els conductes d'aire i els cablejats necessaris per al seu funcionament correcte. Caldrà complir les ordenances municipals, la normativa per a aquest tipus d'instal·lacions, Codi Tècnic de l'Edificació (CTE) i el Reglament d'instal·lacions tèrmiques en els edificis (RITE).*
- *Els equips d'aire condicionat, refrigeració o aireig o similars, s'han d'instal·lar d'acord amb el que estableixi la normativa vigent, i no han de superar els valors límit establerts en la normativa acústica vigent.*
- *Si aquests tipus d'instal·lacions són susceptibles d'ocasionar impacte acústic significatiu al seu entorn, s'han de projectar i instal·lar sistemes correctors acústics que assegurin el compliment dels valors límit establerts.*
- *Els instal·ladors i els propietaris són els responsables de la col·locació correcta de les instal·lacions de climatització, condicionament d'aire i ventilació, tant pel que fa a la ubicació, com al funcionament, i el compliment dels valors límit establerts.*
- *El propietari de l'aire condicionat haurà d'adoptar les mesures acústiques necessàries per tal que el focus de soroll mesurat compleixi amb la normativa acústica vigent.*
- *En cas que la instal·lació tingui una potència igual o superior a 20kW en calor o superior a 12 kW en fred el titular o el seu representant legal ha d'efectuar el tràmit per tal d'inscriure-la al Registre d'instal·lacions tècniques de seguretat industrial de Catalunya (RITSIC)*  
[https://canalempresa.gencat.cat/ca/03\\_sectors\\_d\\_activitat/05\\_construccio\\_i\\_instal\\_lacions/03\\_instal\\_lacions/](https://canalempresa.gencat.cat/ca/03_sectors_d_activitat/05_construccio_i_instal_lacions/03_instal_lacions/)

### Ubicació dels aparells (veure croquis i criteris de col·locació)

- *La instal·lació de les unitats exteriors es realitzarà preferentment a la coberta de l'edifici, sobre una bancada esmorteïdora i reculades de manera que no siguin visibles des de la via pública.*
- *Si no és viable tècnicament que les unitats exteriors s'instal·lin a la coberta de l'edifici, s'hauran d'instal·lar en l'interior del local o habitatge, integrades en el forat arquitectònic (sense que produeixin relleu a la façana), i ventilant a l'exterior mitjançant reixa deflectora. També podran instal·lar-se a les terrasses i balcons, sobre el terra i sense sobrepassar l'alçada de la barana, i sempre al darrera d'aquesta i protegits de vistes.*
- *En cas que tampoc sigui possible la instal·lació en aquelles condicions, es podrà fer en patis que compleixin les dimensions mínimes segons la normativa d'habitabilitat, excepte si hi ventilen estances sensibles al soroll.*
- *Quan els aparells hauran d'estar situats a una distància superior a 3 metres de qualsevol obertura d'un espai habitable i caldrà prendre les mesures necessàries per evitar que l'aire expulsat l'afecti.*
- *Les unitats exteriors no podran instal·lar-se adossades directament a les parets mitgeres, forjats i altres elements estructurals de les edificacions. En tot cas haurà d'existir una distància mínima a aquests elements de 10 centímetres, i deixar-los aïllats per vibracions i per sorolls sempre que calgui amb els elements antivibratoris adequats.*

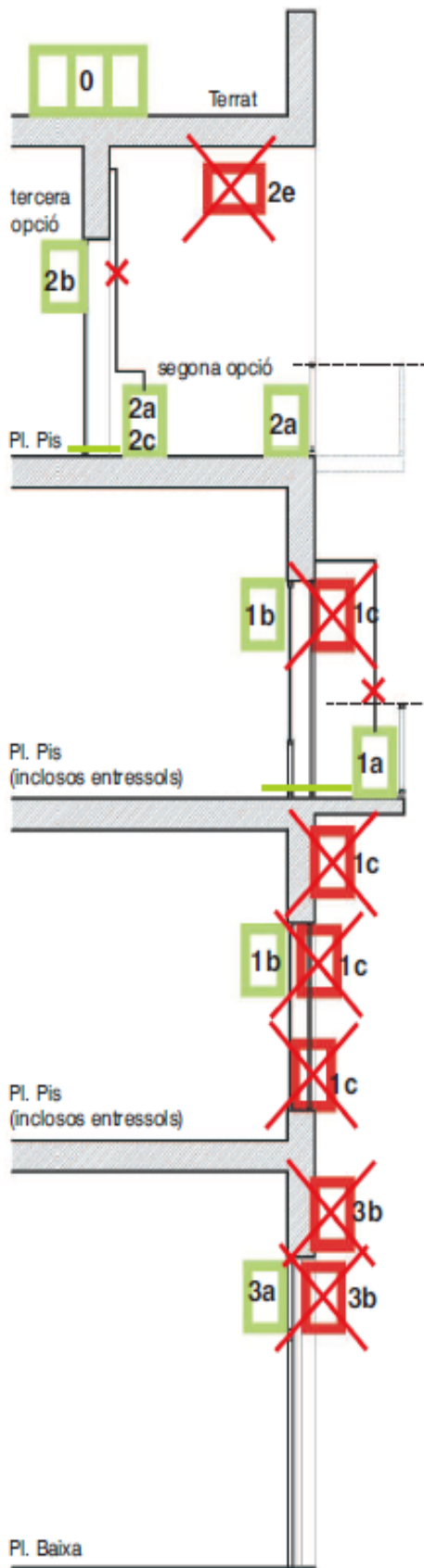
### Abocaments d'aire

- *Els abocaments de l'aire per façana hauran de fer-se a una altura mínima de 2,50 metres respecte a la rasant de la voravia. La reixa deflectora no podrà expulsar aire per sota de l'horitzontal i caldrà prendre les mesures necessàries per evitar que l'aire expulsat l'afecti.*
- *Quan el local o habitatge disposi de més d'un aparell, els punts d'abocament de l'aire per façana se separaran el màxim possible (però evitant la vertical de finestres de pisos superiors, etc.).*

### Projectes d'obres i activitats

- *En els projectes de noves edificacions i rehabilitacions integrals, s'haurà de preveure un espai suficient en la coberta per a la ubicació dels aparells de climatització, antenes i altres instal·lacions similars, i també les seves canalitzacions (subministrament elèctric, líquid refrigerant, embornals, etc.), de conformitat amb el que disposa aquesta ordenança.*
- *En la documentació per a expedients d'activitats, caldrà especificar si el local o activitat disposa d'aparells d'aire condicionat, indicant les característiques de la instal·lació.*

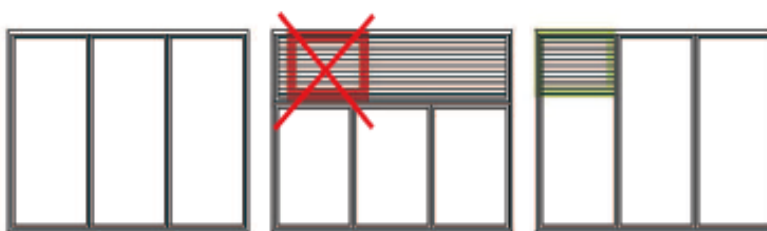
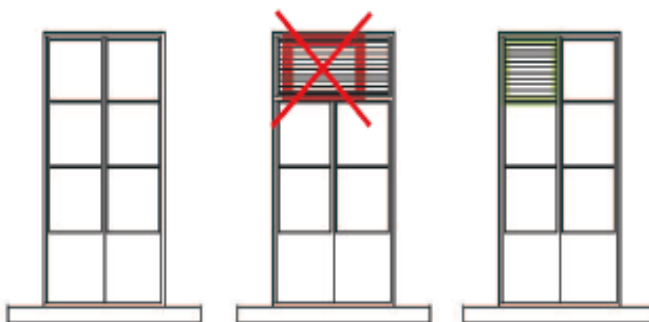
**Ubicació PREFERENT** en tots els casos.  
Només s'admeten les altres opcions si aquesta no és possible tècnicament.



**Exemple de col·locació d'aire condicionat en balconera**

Només és admissible si es respecta l'especejament, materials i colors originals de la fusteria i de la persiana. És possible només si se substitueix un dels vidres.

Possibilitat de col·locar l'aire condicionat a la llosa de balcó per darrera la barana i sense que sobresurti.



**Exemple de col·locació d'aire condicionat en buit existent**

Cal respectar l'especejament de la fusteria original i els colors. Ha de quedar integrat dins la composició general de l'edifici.

Només és admissible si es respecta la normativa sobre ventil·lacions establerta a l'Ordenança d'Edificació, al Decret d'Habitabilitat i al Codi Tècnic de l'Edificació.

**Definicions:**

**Façana:** Cara visible des de l'exterior dels murs verticals que conclouen un edifici.

**Buit:** Obertura situada en un pany de paret, façana o altre element de construcció.

**Fusteria:** Conjunt de fustes -, per extensió, altres materials- que componen el tancament d'un buit.

**Protecció solar:** Element de fusteria que té com a funció evitar la incidència directa dels raigs solars.

---

## Críteris de col·locació dels aires condicionats

---

### **EDIFICIS PROTEGITS PEL CATÀLEG DEL PATRIMONI ARQUITECTÒNIC (en qualsevol grau de protecció)**

Els edificis catalogats mereixen un major respecte i cal tenir-hi una especial cura. És per això que han de ser tractats individualment d'acord amb les característiques específiques de cada edifici i tenint en compte les directrius de la fitxa del catàleg existent en cada cas.

### **EDIFICIS NO PROTEGITS PEL CATÀLEG DEL PATRIMONI ARQUITECTÒNIC (en qualsevol grau de protecció)**

#### **Grans rehabilitacions**

La col·locació haurà de ser al terrat de l'edifici (0)

#### **Col·locació d'aires condicionats no inclosos en grans rehabilitacions**

Col·locació preferent al terrat de l'edifici (0). En cas que no sigui possible:

#### **A LA FAÇANA DE L'EDIFICI, DEPENDENT DE LA SEVA TIPOLOGIA**

1. **Composició en pla de façana.** (façanes que basen la seva composició en un pla clarament definit on s'hi integren les obertures, els balcons i els elements ornamentals, sense retranquejos, ni reculades.

Són admissibles les següents situacions (\*):

- a. Sobre la llosa de balcó, s'admet amb les condicions següents:
  - que quedi per darrera la barana i per sota del seu límit superior.
  - que no malmeti la façana i se'n separi.
  - que no hi hagi conductes vistos per façana. El pas d'instal·lacions s'ha de fer per l'interior de l'edifici.
- b. A l'interior de l'edifici, per darrera la fusteria, amb les condicions següents:
  - que formi part d'un projecte d'integració que tingui en compte la composició original de la façana.
  - que no es variï la composició de les finestres ni els materials originals. No s'han de malmetre ni fusteries ni proteccions solars.
  - que l'aparell quedi ocult.
  - que no hi hagi conductes vistos per façana. El pas d'instal·lacions s'ha de fer per l'interior de l'edifici.

**NO** és admissible la següent situació:

- c. Sobre la façana, sobre els ampits de la finestra o per davant de la fusteria.

2. **Composició volumètrica lliure.** (edificis amb cossos sortints semioberts, tribunes o reculades.

Són admissibles les següents situacions(\*):

- a. Sobre la llosa de balcó, s'admet amb les condicions del punt 1.a
- b. A l'interior de l'edifici, per darrera la fusteria, amb les condicions del punt 1.b
- c. En l'espai exterior de reculades o cossos semi oberts amb un projecte global que els integri dins d'un element moble

**NO** són admissibles les següents situacions:

- d. Sobre la façana, sobre els ampits de la finestra o per davant de la fusteria.
- e. A la part exterior i visible de reculades o cossos sortints semioberts si no és en les condicions 2.a o 2.c

#### **3. Plantes baixes.**

Són admissibles les següents situacions(\*):

- a. A l'interior de l'edifici, per darrera la fusteria, amb les condicions següents:
  - que formi part d'un projecte d'integració que tingui en compte la composició original de la façana.
  - que l'aparell quedi ocult i integrat darrera una reixa.

**NO** és admissible la següent situació:

- b. Sobre la façana o per davant de la fusteria.

#### **4. Porxos i espais privats d'ús públic.**

Tindran la mateixa consideració que qualsevol altre espai visible des de carrer i, per tant, són d'aplicació els mateixos criteris ja esmentats.

#### **A LA FAÇANA DEL PATÍ INTERIOR D'ILLA**

Són vàlids els mateixos criteris que per a la façana principal. No obstant, podrà admetre també solucions on l'aparell quedi integrat dins d'un element moble sempre amb un projecte global i respectuós amb la composició original (\*).

(\* En tot moment cal complir amb l'Ordenança Municipal. L'aplicació d'aquests criteris haurà de ser compatible amb l'acompliment l'Ordenança d'Edificació i les altres normes que puguin afectar.

La col·locació d'aires condicionats i els projectes globals d'integració dels aparells està subjecte a Llicència urbanística.