

EM JUBILO... I ARA QUÈ?

RECURSOS
PER GAUDIR
PLENAMENT
DE SANT
JOAN DESPÍ



SJD'

+65

la clutat que
m'estimo



Sant Joan
Despi

gent
gran
Sant Joan Despi



AJUNTAMENT DE
SANT JOAN DESPÍ

7 OMPLE'T DE CULTURA

13 TEMPS PER APRENDRE

19 EN FORMA

23 RESPIRA NATURA

27 COMPROMÍS CIUTADÀ

31 VIU EL MÓN ASSOCIATIU

UNA CIUTAT PER A LA GENT

A Sant Joan Despí, la població de més de 65 anys és cada vegada més nombrosa. Per sort, cada vegada vivim més anys. Per tant, quan ens jubilem, arribem al punt de partida d'una etapa on tenim molt per endavant.

El nostre model és el d'una ciutat per a les persones, on gaudir de totes les etapes de la vida. Per això, treballem per garantir que les persones de més de 65 anys de Sant Joan Despí pugueu viure amb plenitud aquesta etapa, amb una vida activa, saludable, amb benestar, amb salut i amb qualitat.

En aquesta guia trobareu, en un sol espai, totes les eines que des de l'Ajuntament posem al vostre abast perquè pugueu gaudir del vostre temps i de la vostra ciutat. Recursos i serveis per a la participació social i comunitària, la salut física i mental, l'aprenentatge, l'autonomia i la seguretat, pensats per respondre a l'àmplia diversitat de necessitats, interessos i inquietuds que teniu.

Desitjo que aquesta guia sigui també una invitació perquè participeu activament en la ciutat. Sou una part molt important de Sant Joan Despí, sou un gran actiu social i la vostra aportació contribueix a enfortir-nos com a comunitat.

Sant Joan Despí és una ciutat que s'estima la seva gent. Us convido a descobrir tot el que la vostra ciutat us ofereix. Us convido a conèixer tot el que podeu fer per seguir gaudint i aprenent en aquesta nova etapa de la vostra vida a Sant Joan Despí!

Belén García,
alcaldessa de Sant Joan Despí



M'HE JUBILAT, I ARA QUÈ?

La jubilació és un moment de canvi a la vida i amb aquesta guia volem que coneguis els equipaments, serveis i activitats que des de l'Ajuntament treballam pensant en tu i en les teves inquietuds: des de propostes culturals i formatives fins a iniciatives esportives i de lleure. Activitats com les caminades, l'Aula Cultural, l'Escola de Salut, els tallers anuals, o la celebració de les noces d'or, a la Setmana de la Gent Gran cada mes de maig; són només una mostra que volem que puguis viure al nostre municipi de manera activa i amb plena implicació.

A més, també hi trobaràs un conjunt de propostes impulsades des de diferents àrees de l'Ajuntament que, tot i no ser exclusives del Departament, estan pensades per enriquir el teu dia a dia a la ciutat.



**PER A MÉS
INFORMACIÓ**



Departament de Gent Gran
Àrea de Serveis a la Persona

Avinguda de Barcelona, 41

T. 93 477 00 51 · gentgran@santjoandespi.cat

L'ENVELLIMENT ACTIU: LA CLAU PER UNA VIDA PLENA

L'envelliment actiu és un enfocament que promou una vellesa saludable, participativa i segura, reconeixent el valor i les capacitats de les persones grans. L'objectiu és afavorir la seva qualitat de vida, autonomia i benestar mitjançant quatre pilars fonamentals:

PARTICIPACIÓ SOCIAL I COMUNITÀRIA

Fomentar el contacte amb família, amics i comunitats per evitar l'aïllament social.

AUTONOMIA I SEGURETAT

Garantir que les persones grans puguin viure de manera independent i en entorns segurs.

APRENTATGE CONTINU

Estimular la ment amb noves activitats, formació o tecnologia.

SALUT FÍSICA I MENTAL

Mantenir hàbits saludables com l'exercici, l'alimentació equilibrada i la prevenció de malalties.





CENTRE CIRERERS

És el centre de referència de la gent gran al nostre municipi. Compta amb espais per a la lectura, jocs de taula, revistes, premsa i connexió wifi. A més, organitza exposicions, tallers i activitats adreçades a les persones de més de 60 anys.

SERVEIS AMB PREUS ESPECIALS

- Podologia
- Perruqueria
- Menjador

PER A MÉS INFORMACIÓ



Centre Cirerers

Carrer de Sant Francesc de Sales s/n
T. 93 749 73 97
cirerersgentgran@santjoandespi.cat



SETMANA DE LA GENT GRAN

Cada any, durant el mes de MAIG, Sant Joan Despí celebra amb orgull la Setmana de la Gent Gran, una iniciativa que vol reconèixer la valuosa aportació de les persones de més de 60 anys a la vida social, cultural i comunitària del municipi. Durant aquests dies, la ciutat s'omple d'activitats pensades per homenatjar, dinamitzar i promoure el benestar i la participació activa de la gent gran.



La setmana inclou una àmplia varietat de propostes: tallers, xerrades, exposicions d'art, conferències, excursions, representació teatral, activitats esportives i la celebració de les noces d'or. A més, com a acte de cloenda podràs gaudir d'una gran festa amb ball, música en directe i molta gresca!



PER A MÉS INFORMACIÓ
Àrea de Serveis a la Persona
Avinguda de Barcelona, 41
T. 93 477 00 51
gentgran@santjoandespi.cat

MOU-TE AMB LA T-METROPOLITANA

Amb la nova targeta T-metropolitana pots tenir bitllets integrats com l'antiga targeta rosa.

Per sol·licitar-la o si vols més informació pots adreçar-te a l'Àrea de Serveis per a la Persona o trucar al 93 477 00 51



A man with glasses is seen from the back, looking at a large digital display. The display shows a street scene in Barcelona, featuring the ornate facade of Casa Batlló. The text 'OMPLE'T DE CULTURA' is overlaid on the image in white boxes with black text. The background is a solid teal color.

OMPLE'T DE CULTURA

SJD'
+65



CENTRE JUJOL - CAN NEGRE

Organitza activitats i itineraris per conèixer el patrimoni cultural de Sant Joan Despí i diverses activitats d'interés cultural adreçades a totes l'edats



- EXPOSICIONS D'ARTISTES
- ITINERARI MODERNISTA cada últim diumenge de mes
- RUTA PEL RIU LLOBREGAT
- ITINERARI PER LES MASIES HISTÒRIQUES DE SANT JOAN DESPÍ

PER A MÉS INFORMACIÓ



Centre Jujol-Can Negre

Plaça Catalunya, s/n

T. 93 373 73 63

cannegre@santjoandespi.cat



gent
gran

Sant Joan Despí

L'Aula Cultural és un espai en el qual podràs enriquir els teus coneixements amb conferències de caire cultural sobre temes diversos com ara música, art, cinema, història, entre d'altres.

Les xerrades són impartides per professionals en la matèria i tenen lloc a l'Àrea de Serveis a la Persona cada dimecres, des de l'octubre fins al juny.

A més, per participar-hi no cal inscripció prèvia i és totalment gratuït. Podeu consultar les programacions semestrals a la web de l'Ajuntament.

Cada dimecres a les 17 hores

CINEMA - ART
MÚSICA - HISTÒRIA



PER A MÉS INFORMACIÓ



Àrea de Serveis a la Persona
Avinguda de Barcelona, 41
T. 93 477 00 51
gentgran@santjoandespi.cat

ELS CENTRES CÍVICS

A PROP TEU



CENTRE CÍVIC TORREBLANCA

- Atenció i informació ciutadana
- Sala de Gent Gran
- Formacions, cursos i tallers trimestrals: Ball de saló, taitxí, ioga postural, entre d'altres

Carrer Rubió i Tudurí, 5
93 477 22 68
cctorreblanca@santjoandespi.cat



CENTRE CÍVIC ANTONI GAUDÍ

- Atenció i informació ciutadana
- Sala de Gent Gran
- Cursos i activitats

Plaça de l'Estatut, 5
93 477 31 34
ccgaudi@santjoandespi.cat



CENTRE CÍVIC LES PLANES

- Serveis i tràmits d'atenció
- Informació i atenció ciutadana
- Dones Despi

Carrer John F. Kennedy, 4
93 477 01 37
cclesplanes@santjoandespi.cat



CENTRE CÍVIC SANT PANÇRAÇ

- Atenció i informació ciutadana
- Servei d'Acció Social
- Escola de Música Enric Granados

Passeig del Canal, 2
93 477 12 11
ccsantpancra@santjoandespi.cat

BIBLIOTEQUES MUNICIPALS: CONNECTA AMB LA LECTURA

A Sant Joan Despí tens al teu abast dos espais culturals de referència dedicats, entre altres coses, al foment de la lectura i l'accés al coneixement: la Biblioteca Mercè Rodoreda, situada al barri Centre, i la Biblioteca Miquel Martí i Pol, ubicada al barri de les Planes.



Ambdues biblioteques ofereixen:

- Servei de préstec de llibres
- Revistes i material audiovisual
- Espais d'estudi i lectura
- Connexió a internet i ordinadors públics
- Clubs de lectura
- Hora del conte
- Exposicions
- Tallers

CLUBS DE LECTURA

Els clubs de lectura són grups de persones que es reuneixen periòdicament per comentar un llibre que han llegit prèviament. Les biblioteques municipals de Sant Joan Despí organitzen diversos clubs de lectura per a diferents edats i interessos. Per exemple, la Biblioteca Mercè Rodoreda ofereix grups com el Club de novel·la, el Club d'anglès o el de Llegir el teatre.

Per participar-hi cal inscripció prèvia.

PER A MÉS INFORMACIÓ



Biblioteca Mercè Rodoreda
Carrer Major, 69
T. 93 267 57 02
b.st.joand.mr@diba.cat



Biblioteca Miquel Martí i Pol
Avinguda de Barcelona, 83-85
T. 93 477 12 82
b.st.joand.mmp@diba.cat



L'ESCENARI T'ESPERA!

Temps d'actuar és el grup de teatre amateur vinculat al Banc del Temps. Per formar part d'aquest projecte no cal experiència prèvia, només ganes de participar i de compartir el teu temps amb altres persones. Pots col·laborar tant sobre l'escenari com darrere les cortines: ajudant en la posada en escena, el vestuari o l'organització.

PER A MÉS INFORMACIÓ



Àrea de Serveis a la Persona
Avinguda de Barcelona, 41
T. 93 477 00 51
Dilluns de 10 a 13 hores



TEATRE · DANSA · MÚSICA · COMÈDIA
TEATRE MERCÈ RODOREDA · SALA EL BULEVARD

TEATRES *Despí*



**PROGRAMACIÓ
I ENTRADES**

la ciutat que
m'estimo



Sant Joan
Despí



AJUNTAMENT DE
SANT JOAN DESPÍ



TEMPS PER APRENDRE

SJD'
+65



CENTRE DE FORMACIÓ DE PERSONES ADULTES ARQUITECTE JUJOL

Organitza activitats i itineraris per conèixer el patrimoni cultural de Sant Joan Despí i diverses activitats d'interés cultural adreçades a totes l'edats

- LENGÜES: castellà, català, anglès i francès
- PREPARACIÓ PER A PROVES D'ACCÉS a cicles formatius i a la universitat
- GRADUAT D'EDUCACIÓ SECUNDÀRIA
- COMPETÈNCIES DIGITALS

PER A MÉS INFORMACIÓ



Centre de Formació Arquitecte Jujol
Carrer Tambor del Bruc, 2
T. 93 373 67 58
cfajujol@xtec.cat



CONSORCI PER A LA
NORMALITZACIÓ
LINGÜÍSTICA

CATALÀ PER A ADULTS

El Servei Local de Català ofereix diferents nivells oficials dins del Marc Europeu de Referència. A més, pots optar per fer-los en alguna de les modalitats ofertes: presencial, en línia o modalitat mixta.



Servei Local de Català
Avinguda de Barcelona, 41
T. 93 477 00 92
santjoandespi@cpnl.cat



ESCOLA D'ART

L'Escola d'Art municipal ofereix un programa de cursos anuals per a totes les edats.

Pots triar entre:

- Pintura i dibuix
- Ceràmica
- Disseny i moda
- Imatge digital
- Cuina



Centre Jujol-Can Negre
Plaça de Catalunya, s/n
T. 93 373 73 63
cannegre@santjoandespi.cat

ESCOLA DE MÚSICA ENRIC GRANADOS

Independentment del nivell o experiència prèvia, l'Escola de Música Enric Granados ofereix un ventall de propostes formatives adaptades a les diferents etapes del recorregut musical.

Formació bàsica

Iniciació al llenguatge musical i als instruments.

Formació avançada

Millora tècnica i expressiva.

Música moderna

Nous estils i improvisació.

Música en grup

Orquestres, combos, cambres i corals.

Tallers especialitzats

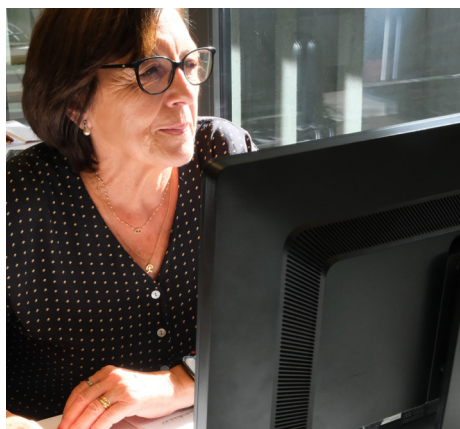
Sessions amb professionals del sector.



**PER A MÉS
INFORMACIÓ**



Escola de Música Enric Granados
Passeig del Canal, 2n 2a
T. 93 477 26 40
hola@enicgranados.cat



TALLERS PER A LA GENT GRAN

Són de caràcter anual i ofereixen una àmplia programació d'activitats orientades a potenciar la salut, el benestar emocional, la formació i la connexió amb l'entorn.

Per participar-hi cal inscripció prèvia als mesos de juliol a setembre.





- MEMÒRIA · RESPIRACIÓ · GIMNÀSTICA ·
- IOGA · BALLS EN LÍNIA · COSTURA ·
- ESPAI D'ASSESSORAMENT SOBRE TECNOLOGIES DE LA INFORMACIÓ I LA COMUNICACIÓ · ANGLÈS ·
- INFORMÀTICA · ESPAI PUNTAIRE · TAITXÍ ·
- ACTIVEM-NOS AL RITME DE LA MÚSICA · PÀDEL ·



PER A MÉS INFORMACIÓ



Àrea del Servei a la Persona
Avinguda de Barcelona, 41
T. 93 477 00 51
gentgran@santjoandespi.cat

Centre Cirerers
Carrer de Sant Francesc de Sales s/n
T. 93 749 73 97
cirerersgentgran@santjoandespi.cat



ESCOLA DE SALUT: CULTIVANT MENT I COS

Escola
de salut

El Departament de Gent Gran, amb la col·laboració dels centres d'atenció primària Les Planes i Verdagner, impulsa l'Escola de Salut: un cicle de xerrades gratuïtes adreçades a persones de més de 60 anys.

Per participar-hi cal inscripció prèvia. A més, les sessions són impartides per professionals i aborden temàtiques com la prevenció de malalties, l'alimentació equilibrada, el benestar emocional, la sexualitat, l'activitat física o les autocures.

PER A MÉS INFORMACIÓ



Centre Cirerers

Carrer de Sant Francesc de Sales s/n
T. 93 749 73 97
cirerersgentgran@santjoandespi.cat



GRUPS DE CONVERSA: CIUTAT PLURILINGÜE

Els grups de conversa són grups dinamitzats per persones voluntàries amb domini de la llengua, pensats per a persones adultes que volen millorar la seva fluïdesa oral en un ambient participatiu i amb temes d'interès col·lectiu.

GRUPS ACTUALS

- Anglès
- Francès
- Alemany
- Italià
- Català

PER A MÉS INFORMACIÓ

Àrea del Servei a la Persona

Avinguda de Barcelona, 41
T. 93 477 00 51
ciutatplurilingue@santjoandespi.cat

EN FORMA

SJD'
+65



POLIESPORTIUS MUNICIPALS

Als poliesportius Salvador Gimeno i Francesc Calvet hi trobaràs activitats dirigides, sales de fitness, piscines i instal·lacions adaptades a totes les edats. A més, s'hi ofereixen cursos específics per a persones de més de 60 anys amb abonaments flexibles que s'adapten a cada necessitat.

ACTIVITATS DESTACADES

- Gimnàstica terapèutica
- Cursos de natació per a adults
- Aquàtica terapèutica

PER A MÉS INFORMACIÓ



Departament d'Esports

T. 93 477 00 51

despiesports@santjoandespi.cat





TENNIS DESPI

Dins del programa de tallers de gent gran, els dimecres s'ofereix un curs d'iniciació al pàdel per a les persones sènior que vulguin aprendre i endinsar-se al món d'aquest esport.

Per a més informació i inscripcions consulteu l'oferta anual dels tallers del departament de Gent Gran.

Si vols gaudir d'àmplies instal·lacions amb pistes de pàdel, de tennis, sala de fitnes i piscines d'estiu.

POSA'T EN CONTACTE AMB



Tennis Despi

Sant Martí de Lerm, 30

T. 934 771 200

tennisdespi@santjoandespi.cat

ENTRENA
i fes salut!

la ciutat que m'estimo  Sant Joan Despi

DESPI esport  AJUNTAMENT DE SANT JOAN DESPI

ACTIVITATS FÍSQUES
A L'AIRE LLIURE PER A TOT HOM
ALS PARCS DE LA FONTSANTA I DEL MIL·LENARI

ESP AIS ESPORTIUS A L'AI RE LLIURE



GIMNÀSTICA SUAU

El Parc de la Font Santa i la plaça Lluís Companys compten amb aparells de gimnàstica suau i circuits per caminar.



ZONA DE CAL·LISTÈNIA

Al parc del Mil·lenari hi trobaràs una zona adaptada per a exercicis de mobilitat i força.



PISTES ESPORTIVES

Ubicades als diferents barris del municipi, permeten moure's de manera segura i a l'abast de tothom.

PASSEJADES DELS DIMARTS

El Departament de Gent Gran organitza caminades cada dimarts al matí amb itineraris d'intensitats diverses. Les caminades de dificultat baixa són passejos curts i de ritme suau pel municipi. D'altra banda, les de dificultat mitjana són passejades llargues de fins a 12km. L'objectiu d'aquestes passejades és el de promoure l'activitat física, la vida saludable i les relacions socials.



PER A MÉS INFORMACIÓ

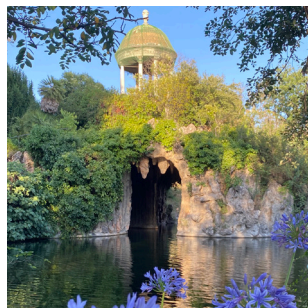
Centre Cirerers i Àrea de serveis a la persona
Carrer de Sant Francesc de Sales, s/n
T. 93 749 73 97 / T. 93 477 00 51
cirerersgentgran@santjoandespi.cat

RESPIRA

NATURA

SJD'

+65



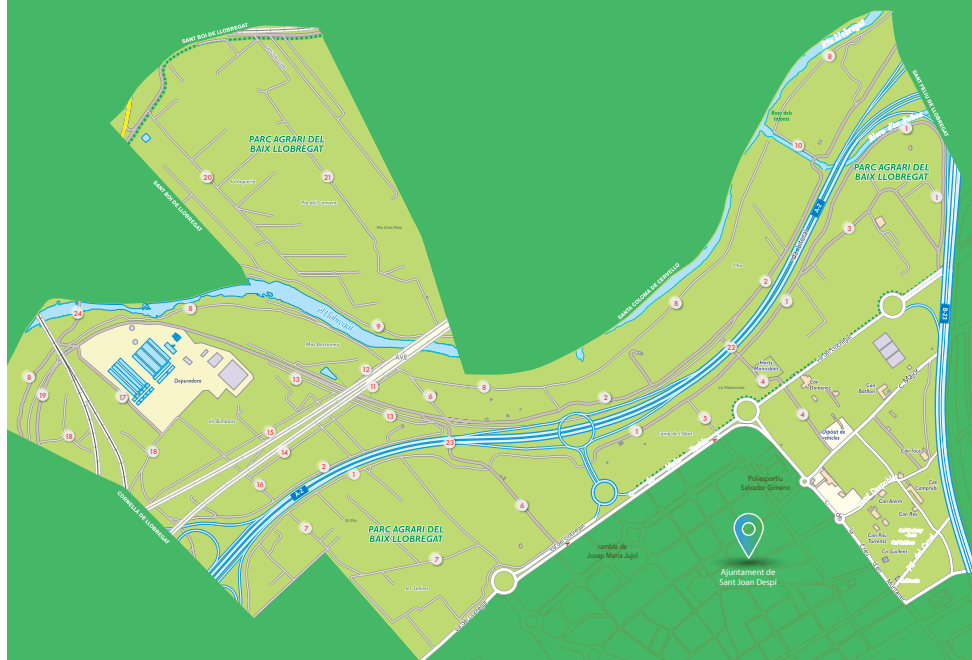
PARCS, CAMINS I ZONES VERDES

Sant Joan Despí compta amb àmplies zones verdes i superfície agrícola que afavoreixen el contacte amb la natura. Parcs com la Font Santa i Torreblanca, així com els camins al llarg del riu Llobregat, ofereixen espais ideals per caminar, fer exercici suau i gaudir de l'entorn natural.



ESPAIS PER PASSEJAR I GAUDIR DE LA NATURA

ELS CAMINS DEL RIU



- | | |
|--|-------------------------------|
| 1 Camí de l'Autopista (vora poble) | 13 Camins del Caballó |
| 2 Camí de l'Autopista (vora riu) | 14 Camí lateral de l'AVE |
| 3 Camí d'en Gelabert | 15 Camí lateral de l'AVE |
| 4 Camí de la Moixeta | 16 Camí de la Barca |
| 5 Camí de la Riera d'en Nofre | 17 Camí de les Aigües |
| 6 Carretera Dreta | 18 Camí Vell de Sant Boi |
| 7 Carretera Torta | 19 Camí del Camp de Rugby |
| 8 Camí del Riu (vora poble) | 20 Camí de la Vaqueria |
| 9 Camí del Riu | 21 Camí de Cal Torres |
| 10 Camí de la Riera d'en Pahissa | 22 Pont de la Moixeta |
| 11 Camí del Pont de l'AVE (vora poble) | 23 Pont de la Carretera Dreta |
| 12 Camí del Pont de l'AVE (vora riu) | 24 Passera del Riu Llobregat |



HORTS MUNICIPALS

Si t'agrada el camp i vols conrear les teves pròpies hortalisses, pots accedir a les parcel·les dels horts municipals per a persones més grans de 60 anys. Cada espai compta amb reg per aigua freàtica, caseta per a eines i una zona d'esbarjo amb taules i bancs, ideal per descansar i socialitzar.

PER A MÉS INFORMACIÓ



Departament de Medi ambient
Camí del Mig, 9
T. 93 480 60 00
mediambient@santjoandespi.cat



GAUDEIX DE L'ESTIU MÉS FRESC

Les piscines del Parc de la Font Santa t'ofereixen un espai natural i tranquil per refrescar-te durant els mesos més calorosos. L'equipament compta amb dues piscines, zones d'ombra, espais de descans i servei de biblioteca mòbil, per gaudir de la lectura a la fresca. La temporada d'obertura s'estén del mes de juny al setembre.

PER A MÉS INFORMACIÓ



Piscines Recreatives Font Santa
Carrer del Marquès de Monistrol, 30
T. 934 77 20 77
despiesports@santjoandespi.cat





COMPROMÍS CIUTADÀ

SJD'
+65

CONNECTAT AMB LA VIDA

El programa que parla de tu.
Cada setmana, al canal **YOU TUBE DESPÍ TV**



PARTICIPA AL BANC DEL TEMPS

Si tens temps lliure, converteix-lo en temps compartit. Tenim molt talent per transmetre habilitats i intercanviar coneixements de manera puntual i gratuïta!

Què és un Banc del Temps?

És un grup de persones que intercanvien habilitats, experiències, coneixements, oci, entre altres.

Qui pot unir-se al Banc del Temps?

Qualsevol persona, de qualsevol edat, aptitud, habilitat, formació, etc. No cal cap abonament.

PER A MÉS INFORMACIÓ



Àrea de Serveis a la Persona

Avinguda de Barcelona, 41
T. 93 477 00 51

Dilluns de 10 a 12 hores

bancdeltemps@santjoandespi.cat

QUÈ HI POTS FER?

Jardineria, esports, informàtica, música, bricolatge, teatre, cura de mascotes, manualitats, cuina i molt més!

INICIATIVES SOLIDÀRIES



CREU ROJA

Si vols contribuir al benestar de la comunitat, la Creu Roja ofereix suport a persones en situació de vulnerabilitat mitjançant programes socials, sanitaris i d'emergència.

Carrer del Samontà, 31 · T. 93 373 37 58
david.giraldo@creuroja.org



GRUPS DE CONVERSA

Pots ajudar altres persones a practicar idiomes i millorar les seves habilitats comunicatives. Fes-te voluntari! Actualment hi ha grups d'anglès, francès, alemany, italià i català.

Avinguda de Barcelona, 41 · T. 93 477 00 51
educacio@santjoandespi.cat



LET'S CLEAN UP!

Promou la cura del medi ambient mitjançant accions de neteja a les vores del riu Llobregat al seu pas pel nostre municipi. Uneix-t'hi i contribueix a mantenir un entorn natural més net i saludable.

Carrer del mig, 9
mediambient@santjoandespi.cat



LEXCIT

El programa Lexcit ofereix suport a famílies per afavorir l'aprenentatge de la lectura i la comprensió. Fes-te voluntari i contribueix a impulsar l'èxit educatiu dels infants del nostre municipi.

Avinguda de Barcelona, 41
educacio@santjoandespi.cat

INICIATIVES SOLIDÀRIES



OPEN HOUSE

Cada any, Sant Joan Despí participa l'Open House amb el suport del voluntariat local. Les persones voluntàries col·laboren en l'organització i l'atenció al públic, ajudant a donar a conèixer el patrimoni arquitectònic de la ciutat.

Avinguda de Barcelona, 41
cultura@santjoandespi.cat



VOLUNTARIAT PER LA LLENGUA

El Voluntariat per la Llengua fomenta l'intercanvi lingüístic i cultural entre persones que volen aprendre català i voluntaris que els acompanyen en aquest procés.

Avinguda de Barcelona, 41 · T. 93 477 00 92
664 41 19 47 · santjoandespi@cpln.cat

SERVEI D'ACOLLIDA PER A PERSONES NOUINGUDES

L'Ajuntament de Sant Joan Despí ofereix un servei d'acollida per facilitar la integració de les persones nouvingudes al municipi. El servei proporciona informació sobre els recursos i serveis locals, suport als primers tràmits i orientació per a conèixer la ciutat.

A més, també s'hi fan sessions informatives i, si fos necessari, cursos de llengües i coneixement de la societat.



PER A MÉS INFORMACIÓ



**Oficina
d'Atenció Ciutadana**
Carrer Major, 71
T. 93 373 73 73

VIU EL MÓN ASSOCIATIU

El teixit associatiu de Sant Joan Despí és un element clau de la vida comunitària, especialment per a les persones jubilades. Participar en una entitat local permet mantenir-se actiu, vinculat a l'entorn i contribuir al benestar comú. La ciutat compta amb una àmplia varietat d'associacions culturals, esportives, socials i de lleure, obertes a tothom.



**PER A MÉS
INFORMACIÓ**
Directori d'entitats

CONNECTA AMB EL TEU AJUNTAMENT



@ajuntamentsdespi



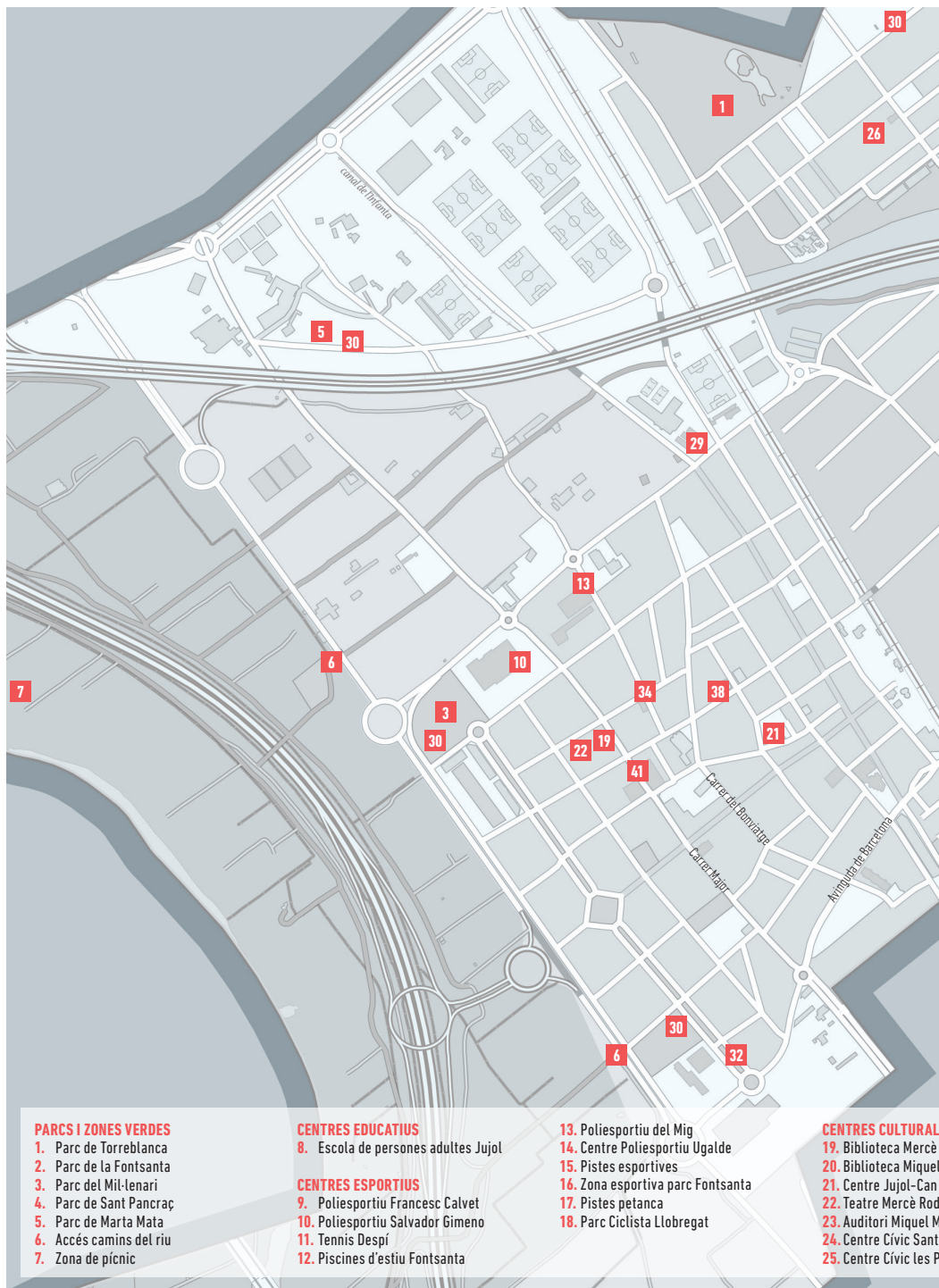
@ajuntamentsantjoandespi



ajuntamentsdespi



sjdespi.cat



PARCS I ZONES VERDES

1. Parc de Torreblanca
2. Parc de la Font Santa
3. Parc del Mil·lenari
4. Parc de Sant Pancraç
5. Parc de Marta Mata
6. Accés camins del riu
7. Zona de picnic

CENTRES EDUCATIUS

8. Escola de persones adultes Jujol

CENTRES ESPORTIUS

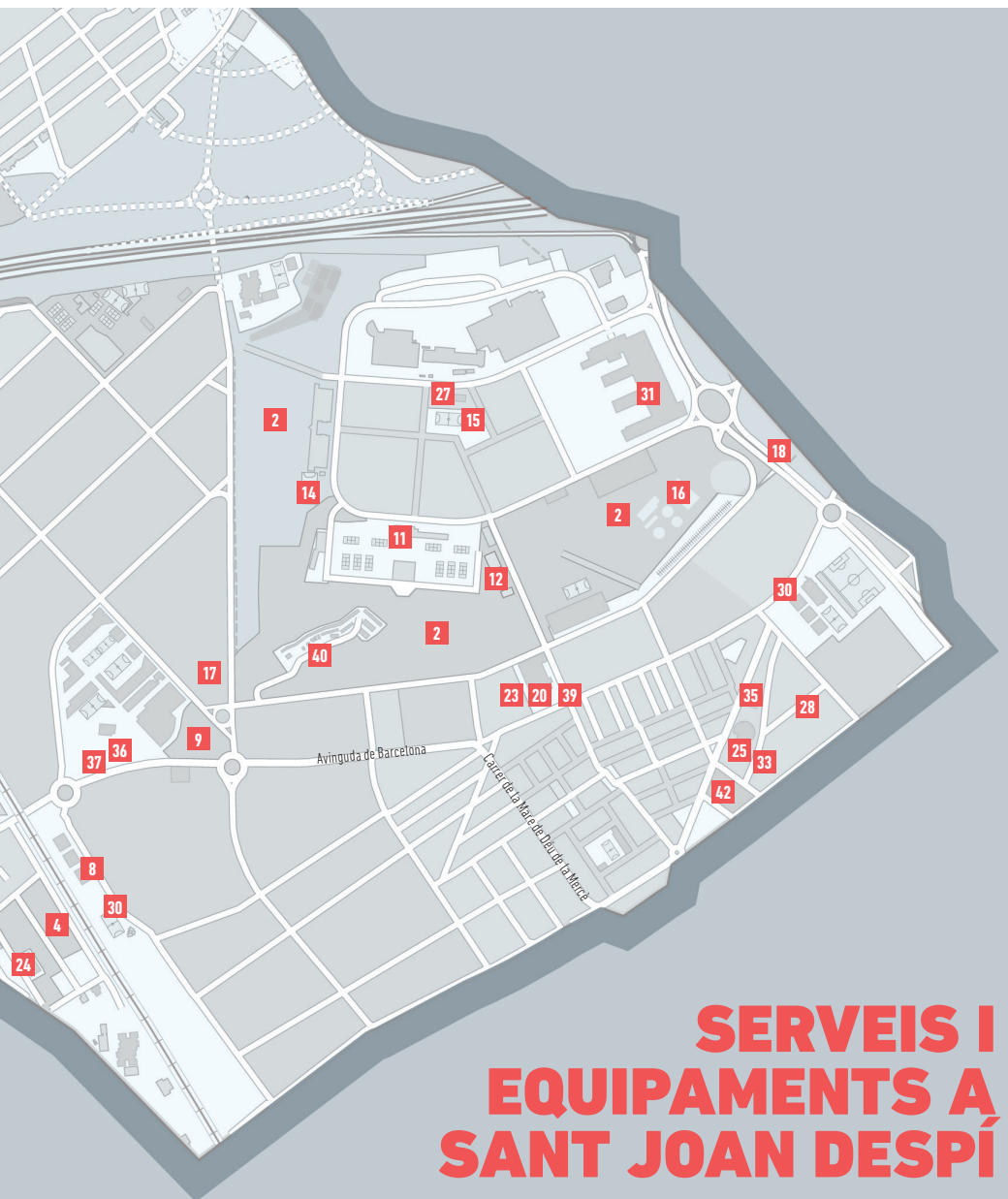
9. Poliesportiu Francesc Calvet
10. Poliesportiu Salvador Gimeno
11. Tennis Despi
12. Piscines d'estiu Font Santa

13. Poliesportiu del Mig

14. Centre Poliesportiu Ugalde
15. Pistes esportives
16. Zona esportiva parc Font Santa
17. Pistes petanca
18. Parc Ciclista Llobregat

CENTRES CULTURAL

19. Biblioteca Mercè
20. Biblioteca Miquel
21. Centre Jujol-Can
22. Teatre Mercè Rod
23. Auditori Miquel M
24. Centre Cívic Sant
25. Centre Cívic P



SERVEIS I EQUIPAMENTS A SANT JOAN DESPÍ

S
Rodoreda
Martí i Pol
Negre
oreda
Martí i Pol
Pancrac
lanes

- 26. Centre Cívic Torreblanca
- 27. Centre Cívic Antoni Gaudí
- 28. Centre de Gent Gran Cirerers

CENTRES ASSISTENCIALS

- 29. Centre Assistència Primària Verdaguier
- 30. Centre Assistència Primària Les Planes
- 31. Hospital de Sant Joan Despí

- 32. Residència de gent gran Sophos
- 33. Centre Dones Despi

ALTRES SERVEIS MUNICIPALS

- 34. Ajuntament
- 35. Promoció Econòmica
- 36. Àrea de Serveis a la Persona
- 37. Policia local

- 38. Oficina Jove
- 39. Oficina Local d'Habitatge
- 40. Cementiri municipal i tanatori
- 41. Mercat municipal Centre
- 42. Mercat municipal Les Planes

la clutat que
m'estlmo  Sant Joan
Despí

 gent
 gran
Sant Joan Despí

