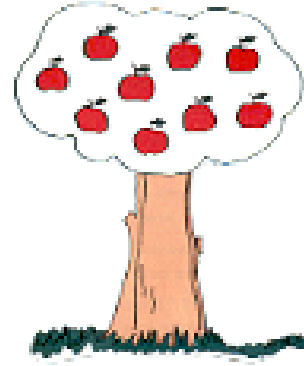




LLAR D'INFANTS LA POMERA



Generalitat de Catalunya
**Departament
d'Ensenyament**



Qui som?

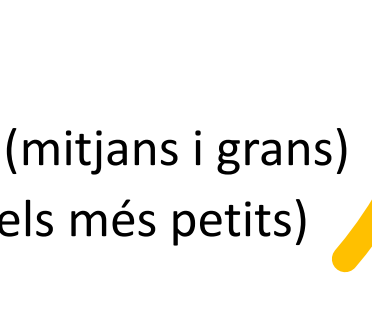
La **Llar d'infants La Pomera** és un centre públic adscrit al Departament d'Ensenyament de la Generalitat de Catalunya que imparteix el Primer Cicle d'Educació Infantil des del curs 1983-84

La franja d'edat dels infants que assisteixen a la nostra Llar va des dels quatre mesos fins els tres anys

Nombre d'aules.....8

- **1** Aula de Nadons (0-1 any)
- **4** Aules de mitjans (1-2 anys)
- **3** Aules de grans (2-3 anys)

La nostra escola disposa també:

- **1** Aula de Psicomotricitat
 - **1** Aula d'Experimentació
 - **2** Patis diferenciats per l'esbarjo dels infants (mitjans i grans)
 - **2** Terrasses amb terra tècnic (acondicionat pels més petits)
 - Cuina pròpia
- 



Com treballem?

La nostra Llar està oberta a tota la comunitat mantenint una estreta relació amb les famílies i afavorint actituds de tolerància i respecte.

A la nostra Llar treballem donant resposta a la **diversitat**, als **interessos** i a les **capacitats** de tots els nens/es. Oferim experiències, materials i situacions de joc molt diverses marcades per un ritme d'activitats quotidianes, per tal d'afavorir l'autonomia i seguretat dels infants.

La tasca dels educadors/es es focalitza en donar acompanyament als infants respectant en tot moment cada ritme evolutiu per **ajudar a créixer** a nivell psicomotriu, cognitiu i social.

Clickeu a l'enllaç per accedir al nostre projecte educatiu:

[PROJECTE EDUCATIU](#)



experimentem





celebrem les festes tradicionals



fem sortides
amb els infants
més grans

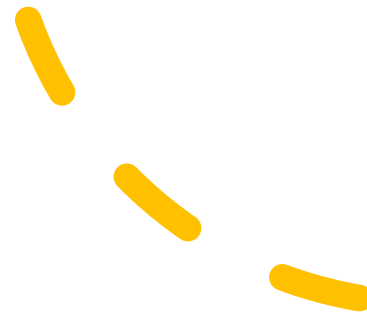


el teatre ve
a l'escola





les families
col·laboren amb
nosaltres



Personal de la llar

L'**equip educatiu** de la nostra Llar està format per:

- Directora
- 2 Coordinadores
- 8 Educadores

Així mateix també disposem de:

- 4 Monitores de menjador
- 1 Tècnic de manteniment
- 1 Cuinera i 1 Ajudant de cuina
- 3 Personal de neteja.

Som "**Escola formadora**" i per aquest motiu oferim el nostre Centre per acollir **Personal en pràctiques** pel Grau Superior de Formació Professional "Tècnic superior d'Educació Infantil" durant els mesos entre octubre i març de cada curs.

Aquest alumnat acompanya durant els mesos de la seva estada a cada educador/a en la seva tasca amb els infants durant la franja del matí.

Informació i serveis

Horaris

De 9h a 17h (amb menjador)

De 9h a 12h i de 15h a 17h

Serveis

- **Menjador amb cuina pròpia** amb menús adaptats a l'edat i necessitats dels infants.
- **Acollida tots el matins de 8 a 9h** (gestionat pel Centre d'esplai El Nus).
- **Piscina pels grups dels grans** a les instal·lacions municipals. 1 dia/setmana (gestionat per l'AMPA).
- **Casalet d'estiu.** Darrera setmana de juny (tardes) i durant el mes de juliol (matí i tarda amb menjador) dintre de l'escola (gestionat pel Centre d'esplai El Nus).

Preus

- **Estada:** 118€
- **Menjador:** 120€ (mes) / 6,80€(esporàdic)
- **Berenar:** 1€/dia (si no dinen a l'escola)

On som?

- **Adreça:** Passeig del Canal, 1
08970 Sant Joan Despí
- **Telèfon:** 93 373 47 54
- **Correu electrònic:** a8047935@xtec.cat
- **Blog:** <http://lapomeradesantjoandespi.blogspot.com/>

Vine a créixer
amb nosaltres!

Llar d'Infants La Pomera



Generalitat de Catalunya
**Departament
d'Ensenyament**