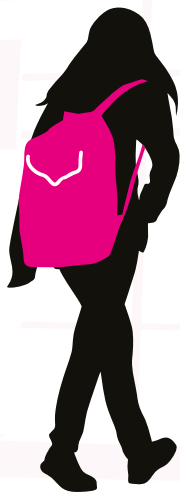


FORMACIÓ

POSTOBLIGATÒRIA

A SANT JOAN DESPÍ



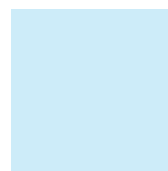
OPCIONS
EDUCATIVES
DE FUTUR
en acabar l'ESO
i a qualsevol edat!



Belén García

Alcaldeessa de Sant Joan Despí

L'educació és una peça clau per al progrés de la societat i per al desenvolupament de les persones durant tota la seva vida. Per això, a banda dels ensenyaments obligatoris, a Sant Joan Despí treballem per oferir alternatives educatives que permetin als nostres veïns i veïnes formar-se a qualsevol edat. En començar el període de matriculació dels estudis postobligatoris, aquí podreu consultar les opcions formatives i els centres educatius que teniu ben a prop de casa.





Í n d e x

BATXILLERAT	4
PLANS DE FORMACIÓ I D'INSERCIÓ LABORAL: PFI-PTT SANT JOAN DESPÍ	5
CICLES FORMATIUS	6
CICLES FORMATIUS DE GRAU MITJÀ	6
CICLES FORMATIUS DE GRAU SUPERIOR	7
EDUCACIÓ DE PERSONES ADULTES	8
CURSOS DE CATALÀ	9
Guia de centres educatius	10



>> **BATXILLERAT**

• **REQUISITS**

- Tenir el títol de graduat en educació secundària obligatòria (ESO), el títol de tècnic/a d'un cicle formatiu de grau mitjà o tècnic/a superior d'un cicle formatiu de grau superior.

- Haver cursat estudis de sistemes educatius estrangers que hagin estat homologats al títol de GESO o títol de tècnic.

• **ACCÉS**

Per accedir-hi per primera vegada cal formalitzar la preinscripció en el termini fixat, segons les directrius del Departament d'Educació de la Generalitat. També s'ha de presentar la sol·licitud si s'està cursant o s'ha cursat un cicle formatiu, encara que s'imparteixi al mateix centre on s'està matriculat.

OFERTA FORMATIVA

INSTITUT JAUME SALVADOR I PEDROL:

- **Ciències i tecnologia**
- **Humanitats i ciències socials**

INSTITUT FRANCESC FERRER I GUÀRDIA:

- **Ciències i tecnologia**
- **Humanitats i ciències socials**

ESCOLA ATENEU INSTRUCTIU:

- **Ciències i tecnologia**
- **Humanitats i ciències socials**





>>> **PLANS DE
FORMACIÓ I
D'INSERCIÓ
LABORAL:
PFI-PTT SANT
JOAN DESPÍ**

<  

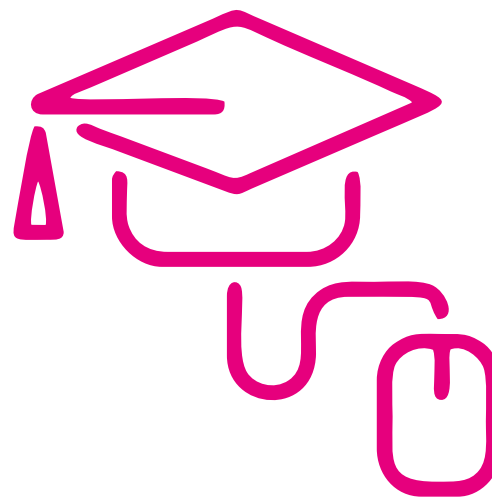
• **REQUISITS**

- Tenir com a mínim 16 anys i com a màxim 21 en l'any del programa.

- No haver obtingut el graduat en ESO.

• **ACCÉS**

Preinscripció i matrícula segons les directrius del Departament d'Educació de la Generalitat.



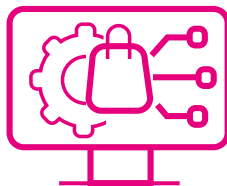
>

OFERTA FORMATIVA

PFI - PTT SANT JOAN DESPÍ:

- **Auxiliar de vendes, oficina i atenció al públic**
- **Auxiliar de muntatges d'instal·lacions electrotècniques en edificis**

CICLES FORMATIUS



CICLES FORMATIUS DE GRAU MITJÀ



• REQUISITS

- Tenir títol de graduat en ESO o equivalent, títol de tècnic o tècnica auxiliar.
- Haver superat la prova d'accés corresponent. Per poder fer aquesta prova cal tenir com a mínim 17 anys l'any que es fa la prova.
- Haver superat el curs específic per a l'accés als cicles de grau mitjà.
- Tenir altres estudis, titulacions o requisits d'accés equivalents o superiors, a efectes acadèmics.
- Haver superat la prova d'accés a la universitat per a majors de 25 anys, o de 45 anys.
- Haver accedit a la universitat per haver acreditat experiència laboral o professional tenint complets 40 anys d'edat.

• ACCÉS

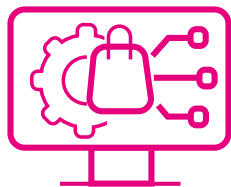
Preinscripció i matrícula segons les directrius del Departament d'Educació de la Generalitat. A la preinscripció s'han d'indicar els centres, cicles o torns als quals es vol accedir per ordre de prioritat.

OFERTA FORMATIVA

INSTITUT FRANCESC FERRER I GUÀRDIA:

- **Activitats comercials** (amb formació en centres de treball i formació professional dual)
- **Emergències sanitàries** (amb formació en centres de treball)
- **Cures auxiliar d'infermeria** (amb formació en centres de treball)
- **Gestió Administrativa**

>>> **CICLES
FORMATIUS**



**CICLES FORMATIUS
DE GRAU SUPERIOR**



• **REQUISITS**

- Tenir el títol de batxillerat, títol de tècnic/a de formació professional o tècnic/a superior de formació professional o tècnic/a especialista.
- Tenir altres estudis, titulacions o requisits d'accés equivalents o superiors, a efectes acadèmics.
- Haver superat la prova d'accés corresponent. Per poder fer aquesta prova cal tenir 19 anys l'any en què es fa la prova.

• **ACCÉS**

Preinscripció i matrícula segons les directrius del Departament d'Educació de la Generalitat. A la preinscripció s'han d'indicar els centres, cicles o torns als quals es vol accedir per ordre de prioritats.



OFERTA FORMATIVA

INSTITUT FRANCESC FERRER I GUÀRDIA:

- **Comerç internacional**
(amb formació en centres de treball i formació professional dual)
- **Gestió de vendes i espais comercials**
(amb formació en centres de treball i formació professional dual)
- **Documentació i Administració Sanitària**

EDUCACIÓ DE PERSONES ADULTES



• REQUISITS

- Tenir 18 anys, o complir-los durant l'any natural en què s'inicia la formació.

- Quan hi ha un motiu justificat regulat normativament, tenir 16 o 17 anys durant l'any natural en què s'inicia la formació.

• ACCÉS

Preinscripció i matrícula segons les directius del Departament d'Educació de la Generalitat.

OFERTA FORMATIVA

CENTRE DE FORMACIÓ DE PERSONES ADULTES JUJOL:

- **Ensenyaments inicials i formació bàsica reglada**

1r cicle, nivell 1 i nivell 2

2n cicle, nivell 1 i nivell 2

- **Graduat en educació secundària obligatòria**
 - GESO 1 i GESO 2
- **Ensenyaments transprofessionals (segons la taula europea de llengües)**
 - Llengua catalana A1, A2, B1 (nivell bàsic)
 - Llengua castellana A1, A2, B1 ((nivell bàsic)
 - Llengua anglesa A1, A 2.1, A 2.2 ((nivell bàsic)
 - Llengua francesa A1 , A2, A2.1 (nivell bàsic)

Equival al nivell bàsic d'EOI (Escola oficial d'idiomes)
- **Competència digital COMPETIC 1, 2, 3**

Equival a ACTIC bàsic, mitjà i avançat

 - Centre examinador d'ACTIC
(acreditació de competències en tecnologies de la informació i la comunicació)
- **Ensenyament per a la preparació de proves d'accés**
 - A cicles formatius de grau mitjà (PPCFGM)
 - A cicles formatius de grau superior (PPCFGS)
 - A la universitat per a majors de 25 anys i 45 anys

>> CURSOS DE CATALÀ



• REQUISITS

- Tenir 18 anys, o bé tenir 16 anys complerts i no haver fet l'escolarització obligatòria a Catalunya.

- Acreditar el nivell necessari mitjançant una prova de col·locació o un certificat de coneixement de català.

• ACCÉS

Tres períodes de matrícula al llarg del curs (setembre, desembre i març).



OFERTA FORMATIVA

SERVEI LOCAL DE CATALÀ

(Centre de normalització lingüística):

- Cursos per aprendre català parlat i escrit
- Cursos presencials i en línia
- Certificats homologats amb els de la Secretaria de Política Lingüística
- Promoció i extensió de l'ús de la llengua catalana en el conjunt de la ciutat
- Assessorament lingüístic
- Voluntariat per la llengua, presencial i virtual

Guia de centres educatius



INSTITUT JAUME SALVADOR I PEDROL

- 📍 **ADREÇA** C/ Marie Curie, 4
- ✉ **CORREU** a8033973@xtec.cat
- 🌐 **WEB** agora.xtec.cat/iespedrol
- ☎ **TELÈFON** 93 373 06 12

INSTITUT FRANCESC FERRER I GUÀRDIA

- 📍 **ADREÇA** Av. de la Generalitat, 30
- ✉ **CORREU** iesffg@xtec.cat
- 🌐 **WEB** iesffg.cat
- ☎ **TELÈFON** 93 373 16 11

ESCOLA ATENEU INSTRUCTIU

- 📍 **ADREÇA** Passeig del Canal
- ✉ **CORREU** col-ateneuinstructiu@xtec.cat
- 🌐 **WEB** ateneuinstructiu.com
- ☎ **TELÈFON** 93 373 17 16

PFI - PTT SANT JOAN DESPÍ

Programa de Formació i Inserció

- 📍 **ADREÇA** Carrer de l'Orfeó Català, 6 (edifici de l'antiga Escola Pascual Cañís)
- ✉ **CORREU** a8960285@xtec.cat
- 🌐 **WEB** <https://sites.google.com/view/pttsantjoan/home>
- ☎ **TELÈFON** 93 480 80 50 (extensions 1311 / 1334)

CENTRE DE FORMACIÓ DE PERSONES ADULTES JUJOL

- 📍 **ADREÇA** C/ del Tambor del Bruc, 2
- ✉ **CORREU** cfajurol@xtec.cat
- 🌐 **WEB** agora.xtec.cat/cfajurol
- ☎ **TELÈFON** 93 373 67 58

SERVEI LOCAL DE CATALÀ

- 📍 **ADREÇA** Av. de Barcelona, 41
- ✉ **CORREU** santjoandespi@cpnl.cat
- 🌐 **WEB** cpnl.cat
- ☎ **TELÈFON** 93 477 00 92 / 664 41 19 47